

～あなたも消防団員になりませんか？～

消防団員を募集中です！

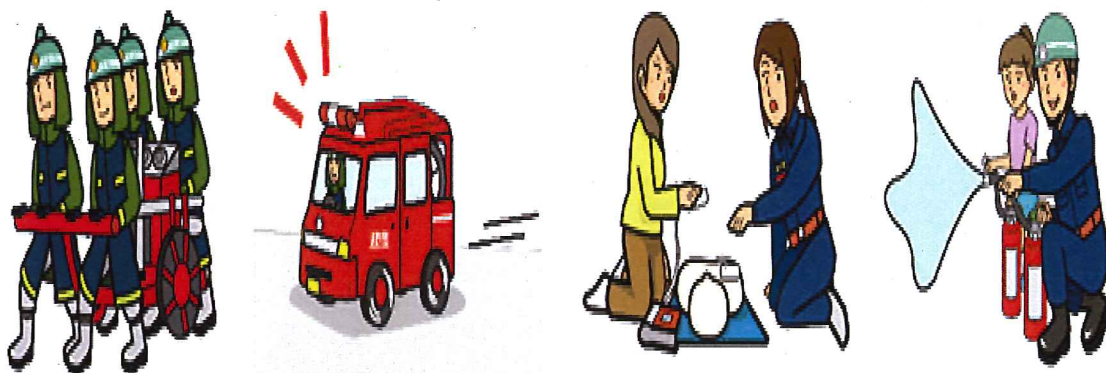
東北町消防団では、会社員、自営業者など、さまざまな職種、幅広い年齢層の方々が活躍しています。

現在、欠員が生じている地域にお住まいの方で、防火・防災のために意欲的に活動のできる方を募集しております。

あなたも地域防災の要として活動しませんか？

■消防団入団資格

- ◆消防団の区域内に居住または勤務する18歳以上の方
- ◆心身ともに健康な方



※消防団の活動など詳しくは、下記までお気軽にお問い合わせください。

◎お問合せ先

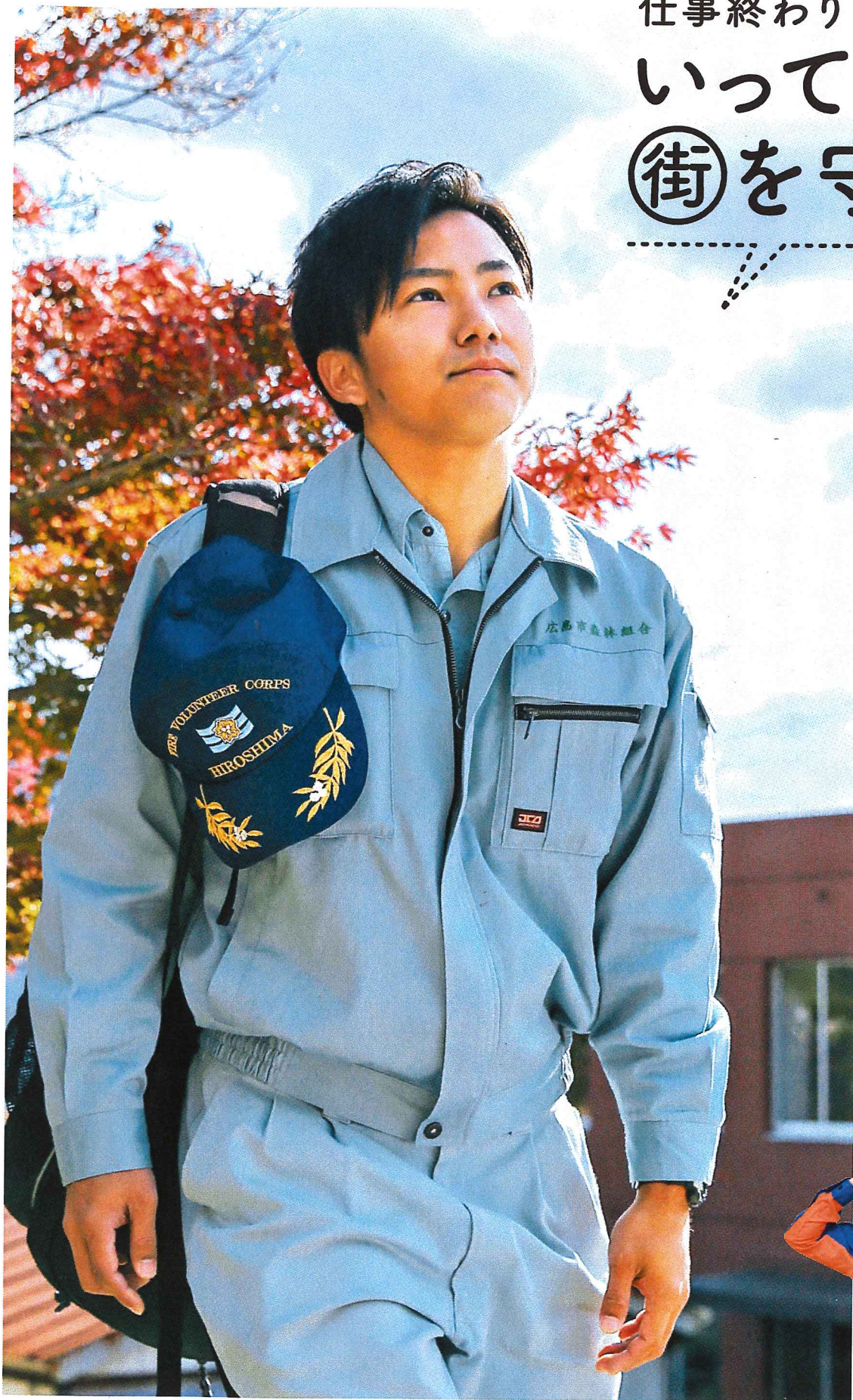
東北町役場総務課消防防災係 (内線230)

TEL 0176-56-3111 (代表)

TEL 0175-63-2111

FAX 0176-56-3110

仕事終わりに
いってきます
街を守りに



消防団員募集

あなたの想いが、この街を守るエネルギーになる。

SYOBODAN



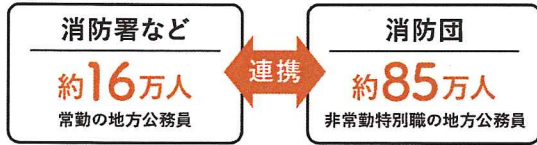
サラリーマンと
消防団を両立！

[会社員] 大場 康平さん
広島市安佐北消防団口田分団

消防団のQ&A

Q 消防団とは何ですか？

A 消防団は、消防本部・消防署と同様に市町村の消防機関です。「自らの地域は自らで守る」という精神に基づき、普段は様々な仕事に就いている住民が非常勤特別職の地方公務員として災害などに対応します。



Q 働きながらでも参加できますか？

A 消防団員は通常、各自の仕事に就きながら、災害時の活動、平時の訓練、防火啓発活動などに従事しています。

Q 火災などの災害時にはどのような活動をするのですか？

A 火災が起きた際、消防職員と協力して消火活動や近隣住民の安全確保、周辺の交通整理などを行います。また風水害時には、河川などの警戒や土のう積み、避難の呼びかけなど、様々な災害対応を行います。

Q 待遇などはどうなっていますか？

A 市町村から数万円程度の年額報酬や出勤手当(概ね1回数千円程度)などが支給されます。また、一定期間以上勤務して退団した際の退職報償金支給、被服の貸与、公務災害補償などがあります。

消防団協力事業所表示制度

事業所が消防団に協力することは、地域への多大な社会貢献となります。本制度は、消防団の活動に積極的に協力している事業所を「消防団協力事業所」として認定するものです。これらの事業所が増えることにより、地域防災体制の一層の充実が期待できます。



「消防団協力事業所表示制度」表示マーク

機能別消防団員・分団制度

より多くの方に参加いただくために、消防団には、機能別消防団員・分団という制度があります。それぞれの能力やメリットを活かしながら、特定の消防団活動や時間の許す範囲での活動ができます。

機能別団員 ● 火災予防・広報団員 ● OB団員

機能別分団 ● 大規模災害のみ活動する分団
● バイク隊 ● 音楽隊

消防団の主な待遇は？

多くの市町村で年額報酬(数万円程度)や災害活動または訓練に出勤した際の出勤手当(1回あたり数千円程度)などが支給されます。また、以下のような待遇もあります。

公務災害補償

消防団活動中に負傷した場合の補償制度があります。

被服の貸与

消防団活動に必要な被服が貸与されます。

退職報償金

一定期間以上勤務して退団した際には、退職報償金が支給されます。

表彰制度

職務にあたって功勞、功績があった場合には、表彰されます。

※上記制度内容および消防団員募集の手続きなどについては、各市町村ごとに定められていますので、居住地(または勤務地)の市役所・町村役場、または最寄りの消防署にお問い合わせください。

[お問い合わせ先]

入団するには

消防団に入団するには、まずはお問い合わせください。

1 探す

ホームページ上の消防団一覧から、お近くの消防団を探します。

2 問い合わせる

入りたい消防団の連絡先を調べ、電話・メールなどでお問い合わせください。

3 あなたも消防団員に！

お問い合わせ先の案内に従い、入団手続きが完了すれば、晴れて「入団」となります。

お近くの消防団を探してみよう！



あなたの街の消防団 検索

<http://www.fdma.go.jp/syobodan/search/>

あなたの思いが、 この街を守るエネルギーになる。

》消防団3つのポイント



**働きながらでも
地域に貢献できる！**

一般的に消防団員は、それぞれの職業に就きながら、活動にも参加。多くの団員が「両立」を実現しています。



**参加いただきやすい
さまざまな制度がある！**

大規模災害のみ活動をする分団、火災予防のために活動をする団員など、特定の役割を選択して、参加も可能です。



**男性・女性・学生問わず
活躍の場がある！**

消火活動だけでなく、防火啓発活動や救命講習会など、それぞれの能力や技術を活かして活動できます。

》入団方法や制度の詳細は、リーフレット裏面をご覧ください

地域の安全と子どもの思い出を守る。 生まれ育った街への感謝を込めて。

[社員] 大場 康平さん 広島市安佐北消防団口田分団

地元でお世話になっている方に声をかけていただいたことが、入団を考えるきっかけでした。消防団の任務は消火活動に関わることをイメージしていたのですが、祭など地域の行事で交通整理や警備をすることも大切な仕事だと知り、入団を決意。この街で育った私には、祭をはじめとした地元の行事での思い出がたくさんあります。だから今度は自分が消防団の一員になり、子どもたちの安全と思い出を守り継いでいきたいと思ったのです。

プライベートや仕事との両立ができるかどうかで迷いもありましたが、「無理なく、できることを、できるときに」というスタンスで大丈夫とすることで、自分のペースで取り組むことができます。入団により、相談に乗ってくれる先輩をはじめ、さまざまな方々との交流が広がりました。大雨や災害時に、自分だけでなく地域の皆

さんの安全を考えて備えるなど、地域に貢献できていることがやりがいになっています。

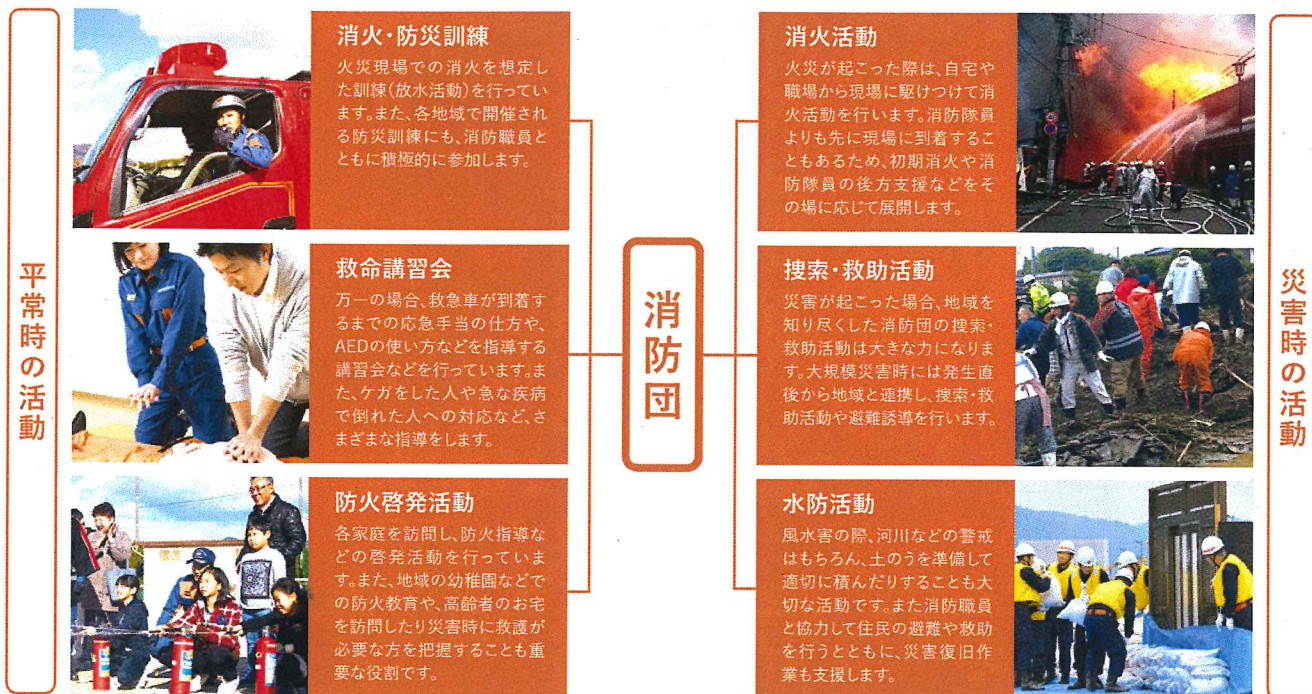
普段は広島市森林組合で、人々の安全に支障のある樹木の整備や森の測量に携わる仕事に従事しています。仕事では森を守り、消防団では街を守る。日々の充実感も高まりました。私を育ててくれた街への恩を返すつもりで、これからもがんばりたいと思います。



消防団の活動

火災はいつ発生するかわかりません。また、応急手当はいつ必要になるかわかりません。だから、そのためのいろいろな準備をみんなできる限り行っています。

消防団は、消防組織法に基づき、全国の各市町村に設置される消防機関です。消防団員は、それぞれ自分の仕事をもちながら地域防災の担い手として、地域に密着して活動し、住民の安全と安心を守るという重要な役割をもっています。また近年は、女性や学生の消防団員が増加していて、火災予防や応急手当の普及啓発などにおいても活躍しています。



消防団は、新しい自分に出会える場所。

[ソムリエ] 小口 めぐみさん 横浜市保土ヶ谷消防団第二分団

防災訓練や救命講習の運営に携わる中で、地域の方から「ありがとう」の言葉をもらえるのが励みになっています。入団前は男性が多く女性にできる仕事はあまりないのかもしれないと思っていましたが、実際には多くの女性団員が活躍していらっしゃいます。私は平日はレスト

ランでソムリエとして働いており、子育て中でもあるのですが、新しい境遇の団員が多く所属しているので、困ったときも相談しやすいです。地域のつながりを育む大きなやりがいがあり、自分自身も成長できる消防団での活動。今後も真剣に向き合っていきたいと思います。



地域のために、自分にもできることがある。

[大学生] 大谷 真代さん 京都市伏見消防団砂川分団

入団する前、消防団の活動は毎日訓練を行う大変なものだと思っていました。実際は、防災を呼びかけながら地域を巡回する夜回りが基本的な活動。力が必要となる場面はなく、私でもできるんだ、とイメージが変わりました。もちろん、学校やアルバイトとの両立も可能。消防

団の活動を負担に感じたことはありません。ほかの団員の方や地域の方との交流もあり、楽しく続けられています。少しでも興味があったり、人助けをしたりしたい方なら、大きなやりがいを感じられるはず。地域の平和のために、一緒にがんばりましょう。