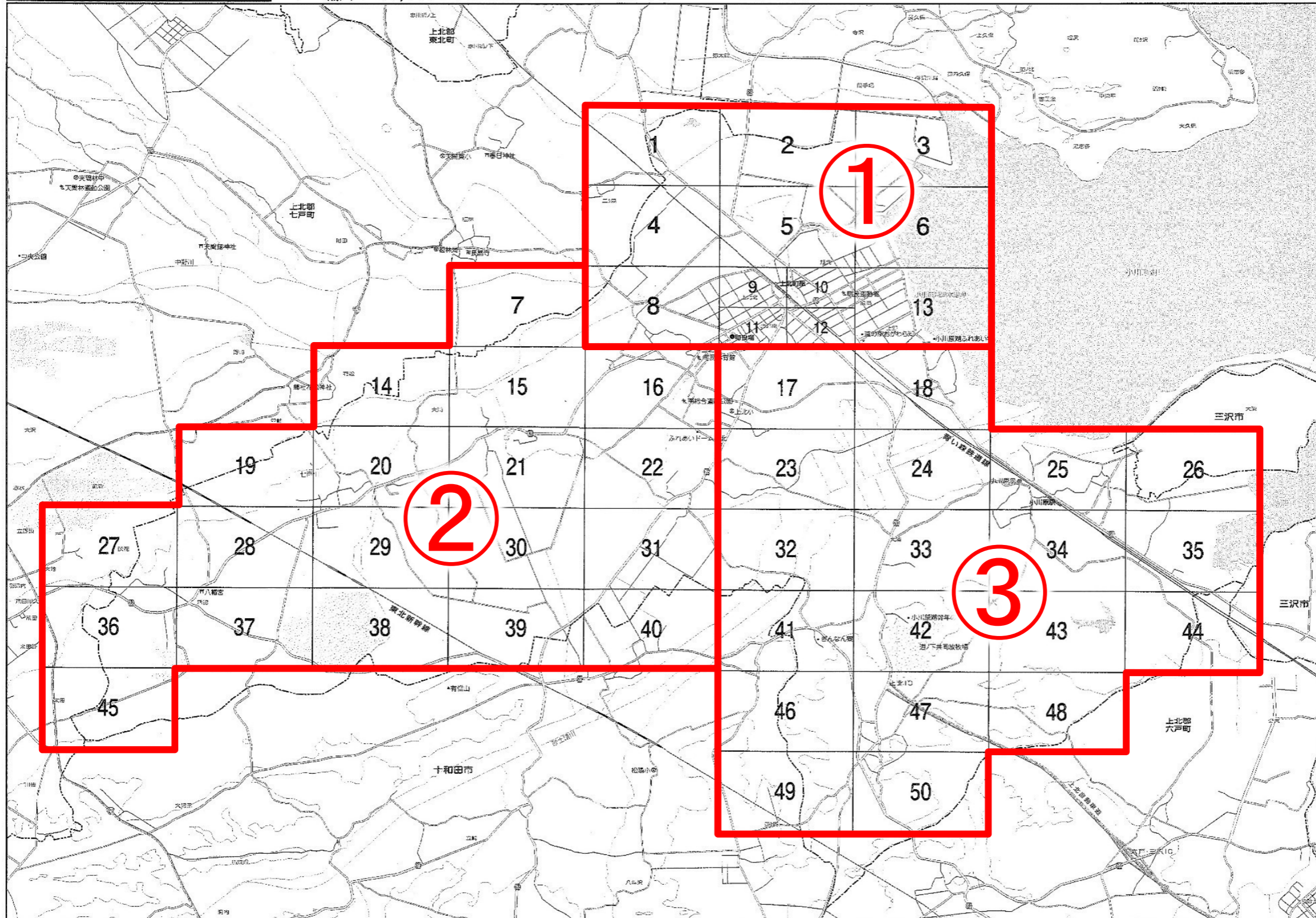


東北町[上北]索引図

縮尺 1:33,000

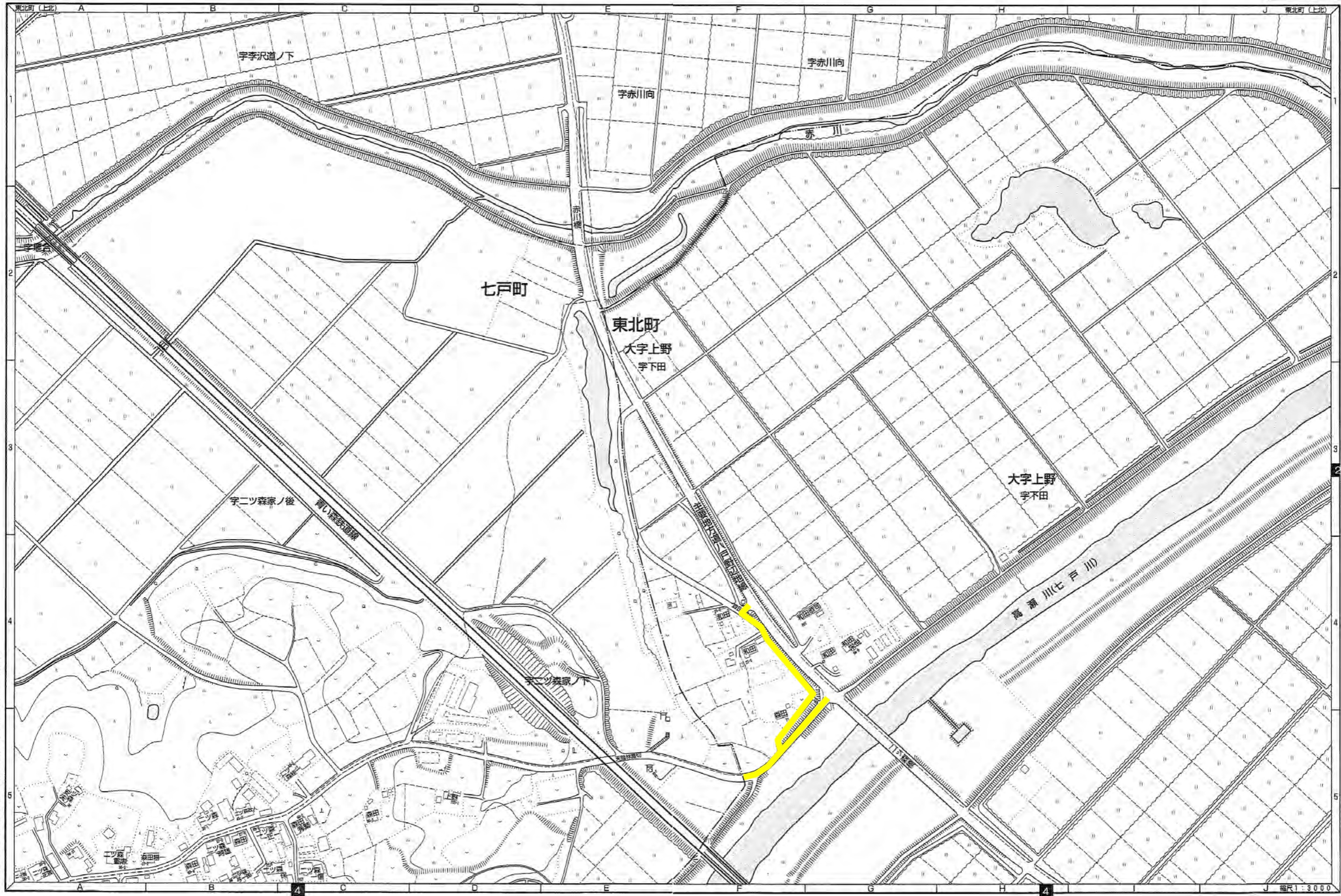


# 令和3年度上北地区除雪路線図

除雪区域	除雪業者	路線色
新館・戸館・八幡・赤平	(有)弘洋建設	
大浦	小林造設(株)	
徳万才・才市田	(有)蛸名水道	
大洞・境ノ沢・中岫平	(有)町屋建設	
上野	(株)上北建設運輸	
新町北・本町北	(株)山美建設	
新町南・本町南・南町	(株)上北産業	
新山・栄町・上野(一部)	(株)和田工務店	
沼崎本村・菩提寺・小川原南(一部)	(有)佐々木建設	
旭町北・花向町・豊田・栄沼	(有)上北道路	
旭町南	(有)蛸建	
小川原(北)・向山	(有)新騰弥建設	
小川原(南)・虫神	(有)佐富建設	
町管理施設駐車場・上天橋～本庁舎間・文化センター通り・土堤沼踏切通り 上北北二丁目狭あい道路・上野～境ノ沢幹線・本庁舎～県道上野十和田線	町直営路線	



	1	2
	4	5



1:3000 縮尺  
 国土地院 作成  
 平成 17 年 12 月 現在  
 国土地院 作成  
 平成 17 年 12 月 現在

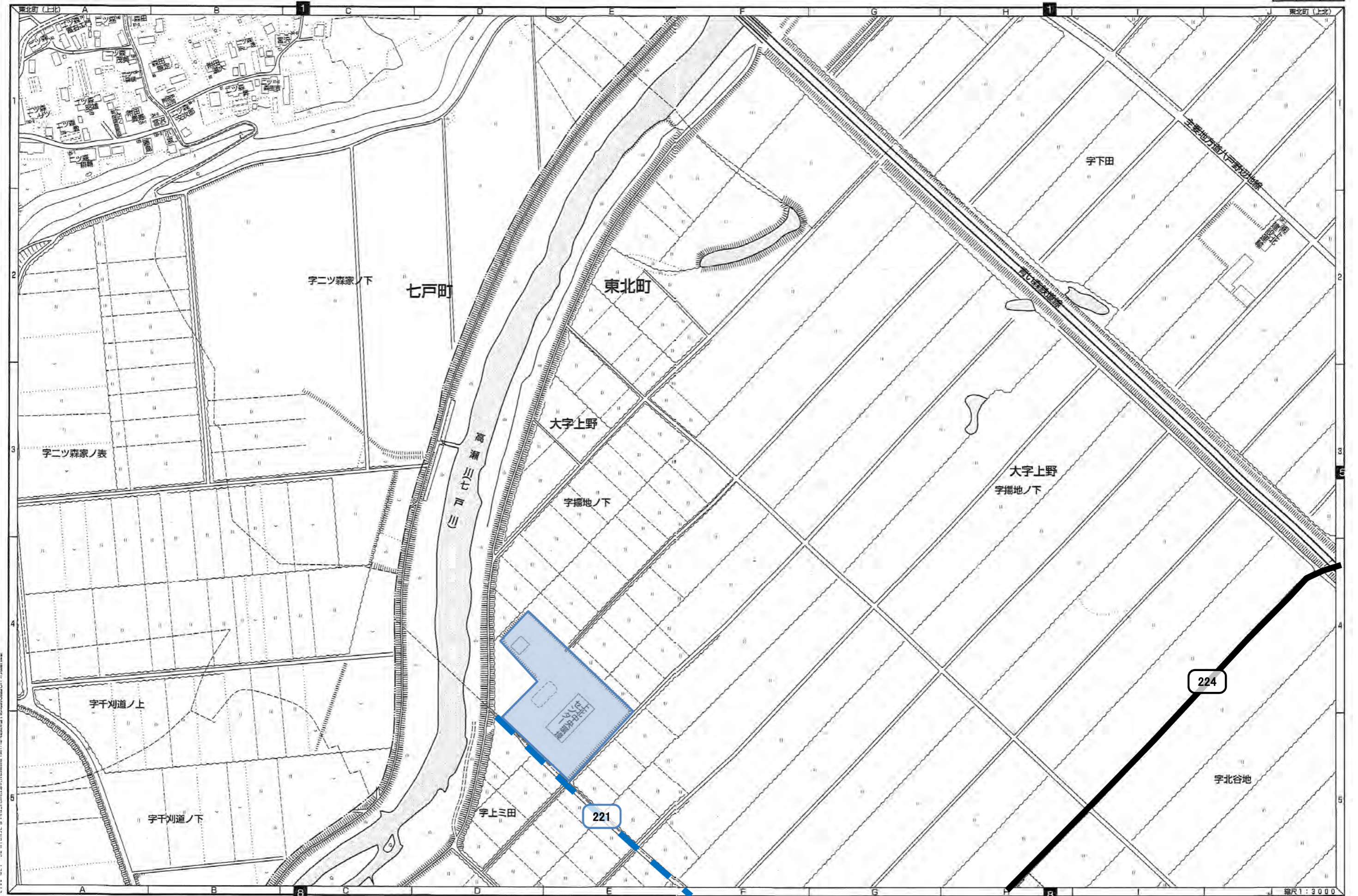






















4	5
7	8
15	16

