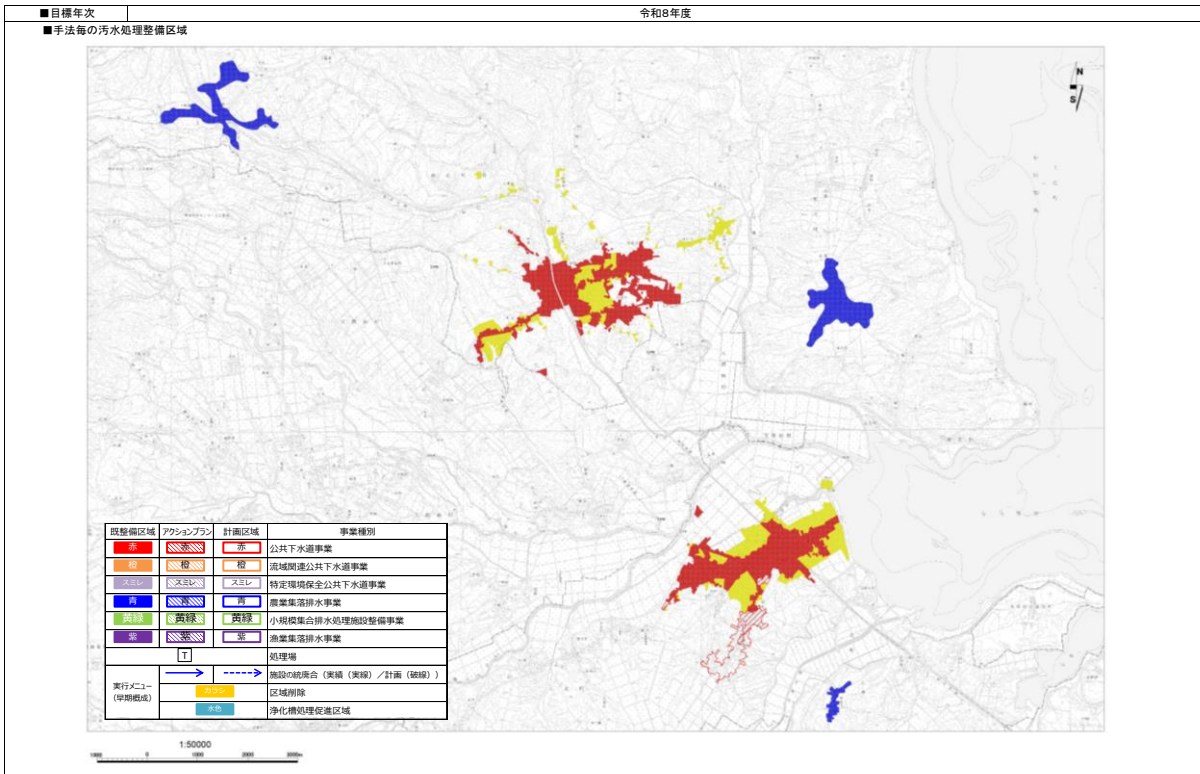


汚水処理整備区域図 アクションプラン



■整備計画

①整備スケジュール

計画区分	事業	事業内容	1	2	3	4	5	6	7	8	9	10	11	12	備考
			平成27年	平成28年	平成29年	平成30年	令和元年	令和2年	令和3年	令和4年	令和5年	令和6年	令和7年	令和8年	
施設整備	下水道	未整備地域の整備													
	浄化槽	浄化槽設置整備事業													
実行メニュー (早期概成)	浄化槽	循環型社会形成推進交付金の活用 浄化槽処理促進区域の指定													
		合併浄化槽設置の促進													

②目標値及び概算事業費等

		全体	公共下水道	集落排水施設 ・コミプラ	浄化槽		その他 (未普及・汲み取り)	備考 (早期概成手法の内容)
					個人 設置型	市町村 設置型		
現況値 (R3年度末)	計画区域内人口(人) ①	16,789	10,120	941	5,728			
	整備人口(人) ②	13,639	7,590	941	5,108		3,150	
	整備面積(集合処理分)(ha) ③	655	430	225				
	汚水処理人口普及率(%) ④=②÷①	81.2%	75.0%	100.0%	89.2%			
目標値 (R8年度末)	計画区域内人口(人) ⑤	15,490	7,814	868	6,808			
	整備人口(人) ⑥	13,933	7,517	868	5,548		1,557	
	整備面積(集合処理分)(ha) ⑦	689	464	225				
	汚水処理人口普及率(%) ⑧=⑥÷⑤	89.9%	96.2%	100.0%	81.5%			
日最大汚水量(m3/日)			2,503	375				
計画汚泥量(t-DS/日)		0.3	0.3	0.01				
概算事業費	管渠・ポンプ場(百万円)	11,591	9,639	1,952				
	処理場(百万円)	5,257	3,904	825	528			
	計(百万円)	16,848	13,544	2,777	528			
	年間維持管理費(百万円/年)	119	90	29	0			
整備人口1人当たりの建設費用(千円/人)		1,209	1,802	3,199	95		0	
実施メニュー	施設の統廃合	-						
	区域縮小	○	800ha→503ha					
	浄化槽処理促進区域の指定	○			○			行政区域から集合処理区域を除いた区域
	その他( )	-						