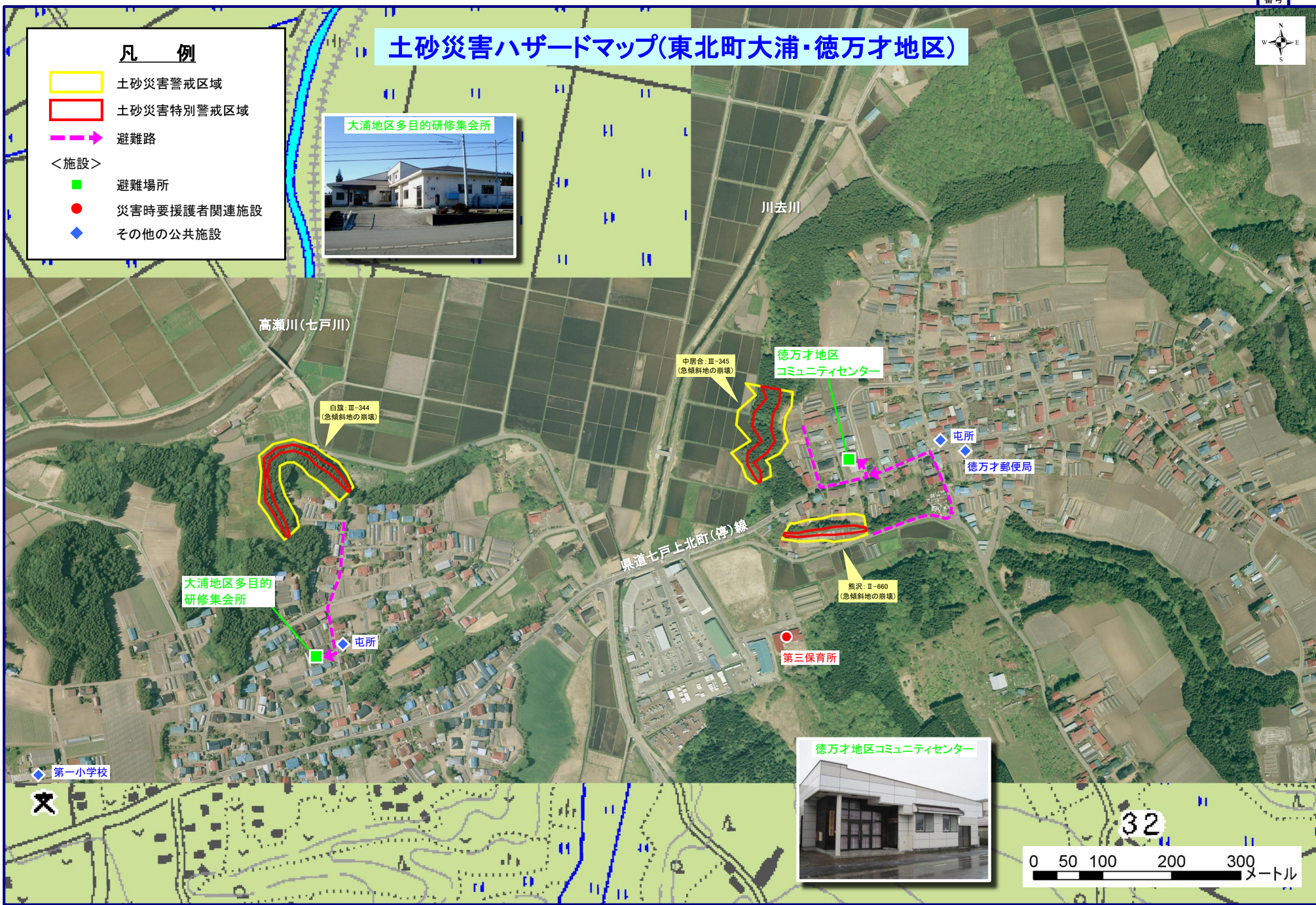




土砂災害ハザードマップ(東北町大浦・徳万才地区)

凡 例

- 土砂災害警戒区域
- 土砂災害特別警戒区域
- - - - -▶ 避難路
- <施設>
- 避難場所
- 災害時要援護者関連施設
- ◆ その他の公共施設



高瀬川(七戸川)

川去川

白旗: III-344
(急傾斜地の崩壊)

中居合: III-345
(急傾斜地の崩壊)

徳万才地区
コミュニティセンター

屯所

徳万才郵便局

大浦地区多目的
研修集会所

屯所

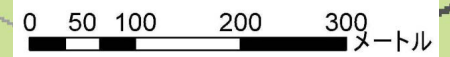
県道七戸上北町(停)線

熊沢: II-660
(急傾斜地の崩壊)

第三保育所

第一小学校

徳万才地区コミュニティセンター



32