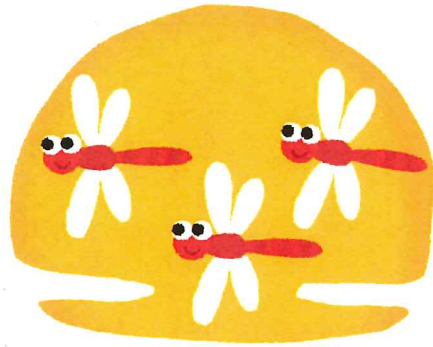


回覧



秋の町民歩くつどい



～ 秋の平川市を歩く ～



令和元年度秋の町民歩くつどい参加者大募集!!

と き : 令和元年10月20日(日) ※雨天中止

と ころ : 平川市(平川市文化センター → 道の駅ひろさき)

※約7kmのコースです

申込み : 令和元年10月9日(水)10時より受付開始

募集人数: 40名 ※募集人数に達し次第締め切ります

参加費 : 500円程度を予定(みちのく有料道路、高速道路料金として)

※参加人数により、参加費が変わる場合があります。

申込先・お問い合わせ 東北町中央公民館 Tel 0175-63-2741

【当日用意するもの】

- 雨具(カッパなど)
 - 汗拭き用タオル
 - お弁当、飲み物
 - ジャンパー(防寒)
- など

日程(予定)

◎受付・集合

上北地区公民館: 8時15分 中央公民館: 8時30分

◎ウォーキング: 10時15分～11時50分

◎昼食・休憩 : 11時55分～13時00分(道の駅ひろさき)

◎帰着

中央公民館: 14時40分 上北地区公民館: 14時55分