

東北町管内の通学路要対策箇所一覧表

令和5年1月更新

【上北小学校・上北中学校】

No.	路線名等	箇所名・住所	通学路の状況・危険の内容	対策内容	事業主体	対策年度
1	虫神集会所	虫神集会所付近	見通しが悪く、道路を横断する際危険。	注意喚起の看板を設置済。(R3)	東北町	R3
2	町道323号線	上北中学校付近	下り坂のためスピードを出す車が多く、横断の際危険。	注意喚起の看板を設置済。(R3) 横断歩道の引き直し済。(R4)	警察 東北町	R4
3	町道416号線	東北町旭北二丁目 地内	街灯が少なく危険。	通学指導などで対応。	学校	R3～
4	七戸・上北町停車場線と町道214・344号線の十字路	東北町大字上野字上野 地内	交通量が多いが信号機が無く、見通しも悪い。	通学指導などで対応。	学校	R2～
5	県道八戸・野辺地線	沼崎本村ローソンの駐車場付近	信号機が無く、交通量が多いので横断できない。	通学指導などで対応。	学校	R2～
6	県道上野・十和田線	上北小学校付近	交通量が多く危険。	通学指導などで対応。	学校	R2～
7	県道上野・十和田線	東北町大字上野字新堤向 地内	歩道の整備がされていないため危険。	歩道の整備済。	青森県	R2
8	県道七戸・上北町停車場線	上北道IC付近	交通量が多く見通しが悪いため、横断の際危険。	通学指導などで対応。	学校	R2～
9	町道339号線	東北町大字大浦字一本松 地内	街灯が無く暗い。 歩道の整備がされていないため危険。	街灯設置済。(H29) 通学指導などで対応。	東北町 学校	H29～
10	県道七戸・上北町停車場線	徳万才郵便局付近	一部歩道が整備されていないため危険。	グレーチング整備済。(H29)	青森県	H29
11	県道折茂・上北町停車場線	菩提寺地区集会所付近	交通量が多くスクールバス停へ横断できない。	横断歩道の位置を変更済。(H29)	青森県	H29

【甲地小学校】

No.	路線名等	箇所名・住所	通学路の状況・危険の内容	対策内容	事業主体	対策年度
1	甲地バイパス	甲地バイパス交差点	交差点に信号機が無く横断の際危険。 また、ポプラ保育園側に歩道やガードレールなど通学中の児童を守るものが無く、今後信号機が設置されても横断歩道の場所まで行くのが危険。	信号機設置済。(R2) バイパス事業による整備区間で、歩道やガードレールによる対策が難しいため、カラーポール設置により対応済。(R4) 通学指導の徹底。	青森 学 校	R2～
2	県道水喰上北町停車場線	東北町字往来ノ上 地内	歩道が無く危険。	バイパス道路側に歩道を整備済。(R1)	青 森 県	R1
3	鶴ヶ崎バス停付近	東北町字鶴ヶ崎 地内	バス停までの区間に歩道が無いため危険。	グレーチング整備済。(R2)	東 北 町	R2
4	舟ヶ沢バス停付近	東北町字舟ヶ沢 地内	バス停までの区間に歩道が無いため危険。	通学指導などで対応。	学 校	R1～
5	蓼内バス停付近	東北町字蓼内 地内	バス停までの区間に歩道が無いため危険。	通学指導などで対応。	学 校	R3～

【東北小学校・東北中学校】

No.	路線名等	箇所名・住所	通学路の状況・危険の内容	対策内容	事業主体	対策年度
1	町道表町・甲田線	東北町字内蛭沢 地内	歩道が無いので危険。	通学指導などで対応。	学 校	R3～
2	国道394号線	荒木釣具店付近	交通が多いが横断歩道が無く、横断する際危険。	横断歩道整備済。(R4)	警 察 東 北 町 学 校	R3～
3	国道394号線	保戸沢集会所付近	スピードを出す車が多いので横断の際危険。また、横断歩道の白線が消えている。	通学指導などで対応。 横断歩道は引き直し済。(R3)	東 北 町 学 校	R3～
4	国道394号線	東北町字中村地内	歩道が無いので危険。また、声かけ事案等発生している。	通学指導などで対応。 注意喚起の看板設置済。(R3)	東 北 町 学 校	R3～
5	町道乙供中学校・栄町線	東北町字ほとけ沢 地内	見通しが悪く、街灯が古く暗いため危険。	街灯を整備済。(R3)	東 北 町	R3
6	国道394号線	東北小学校付近	交差点歩行者用ボタンが車道のすぐそばに有り危険。 また、林田スポーツ前から校門までの歩道が冬季間狭く危険。	歩行者用ボタンの位置については対応済み。(R2) 歩道の幅幅については検討する。	警 察 東 北 町	R2～
7	国道394号線	七戸警察署乙供駐在所付近	交通が多いが歩道も無いので危険。	通学指導で対応。 冬季間については歩行部の確保をする。	青 森 県 東 北 町	R2～
8	国道4号線	東北町字家ノ下タ 地内	交通が多く、道路を横断する際危険。 (停止線、横断歩道が消えている。また、信号の切替り時、信号無視する車も多い) 冬場は積雪が多く歩道が無くなるため危険。	通学指導などで対応。 停止線、横断歩道について引直し済。(R3) 冬季間について歩行部の確保をする。	東 北 町 学 校	R2～
9	町道外蛭沢・甲地線	東北自動車工場前十字路	横断歩道等が無く、横断の際危険。	通学指導などで対応。	学 校	R2～
10	県道八戸・野辺地線	蛭沢燃料付近	歩道が無いので危険。横断歩道が薄くなっている。	通学指導などで対応。 横断歩道は引き直し予定。	警 察 学 校	R2～
11	国道394号線	東北町字切左坂・野田頭 地内	交通が多いが、歩道が無い場所があり危険。 冬場は積雪が多く歩道が無くなるため危険。	注意喚起の看板設置予定。(R4) 通学指導などで対応。 冬季間について歩行部の確保をする。	東 北 町 学 校	R2～
12	町道外蛭沢4号線	東北町字塔ノ沢山 地内	歩道が無く危険。	歩道整備済。(R2)	東 北 町	R2
13	国道394号線	東北町字水喰向 地内	バス停までの区間に歩道が無く危険。	通学指導などで対応。 冬季間について歩行部の確保をする。	東 北 町 学 校	R2～
14	町道外蛭沢・甲地線	荒木クリーニング店付近	縁石が朽ちている。	縁石整備済。(R1)	東 北 町	R1
15	町道保戸沢・旗屋線	東北町字外蛭沢後久保 地内	朝の交通が多く、道が狭いのに歩道が無い。	草刈りや除草などで歩道となるスペースを確保する。	東 北 町	H28～
16	県道8号線	東北町字大平 地内	冬期間、通学路になっている歩道の除雪がされていないため危険。 横断歩道の線が薄い場所がある。	冬期間は除雪している別の道を通学路にする。 横断歩道修繕済。(R2)	東 北 町	H28～
17	坂下町・乙供停車場線	東北町字下笹橋 地内	踏切の幅が狭く歩道が無いため危険。	通学指導などで対応。	学 校	H26～
18	県道八戸・野辺地線	東北町字上笹橋 地内	通学路であり、交通が多いにも関わらず、歩道の整備がされていない。 また、ブロック塀が死角になる場所があり危険。	通学指導などで対応。 歩道の整備進行中。	青 森 県 学 校	H26～

上北地区①虫神集会所

南家裏

坂本鉄工

町立虫神集会所



【通学路の状況・危険内容】

- ・見通しが悪く、道路を横断する際危険。

【対策内容】

- ・注意喚起の看板を設置済。(R3)

上北地区②町道323号線（上北中学校付近）



【通学路の状況・危険の内容】
・下り坂のためスピードを出す車が多く、横断の際危険。
【対策内容】
・注意喚起の看板を設置済。(R3)
・横断歩道の引き直し済。(R4)

上北地区③町道416号線



【通学路の状況・危険の内容】
・街灯が少なく危険。
【対策内容】
・通学指導などで対応。



上北地区④七戸・上北町停車場線と町道214・344号線の十字路



【通学路の状況・危険の内容】

・交通量が多いが信号機が無く、見通しも悪い。

【対策内容】

・通学指導などで対応。

上北地区⑤県道八戸・野辺地線
(沼崎本村ローソン駐車場付近)



家ノ前



【通学路の状況・危険の内容】
・信号機が無く、見通しも悪い。
【対策内容】
・通学指導などで対応。

上野

山添

上北地区⑥県道上野・十和田線（上北小学校付近）
 上北地区⑨町道339号線

内山

女上北小

栄町

⑨

⑥



【通学路の状況・危険の内容】

- ・街灯が無く暗い。
- ・歩道の整備がされていないため危険。

【対策内容】

- ・街灯を設置済。(H29)
- ・通学指導などで対応。



【通学路の状況・危険の内容】

- ・交通量が多く危険。

【対策内容】

- ・通学指導などで対応。

榎谷地

上北地区⑦県道上野・十和田線

上北南3丁目

宇新堤向

大字上野

宇山添



【通学路の状況・危険の内容】
・歩道の整備がされていないため危険。
【対策内容】
・歩道の整備済。(R2)

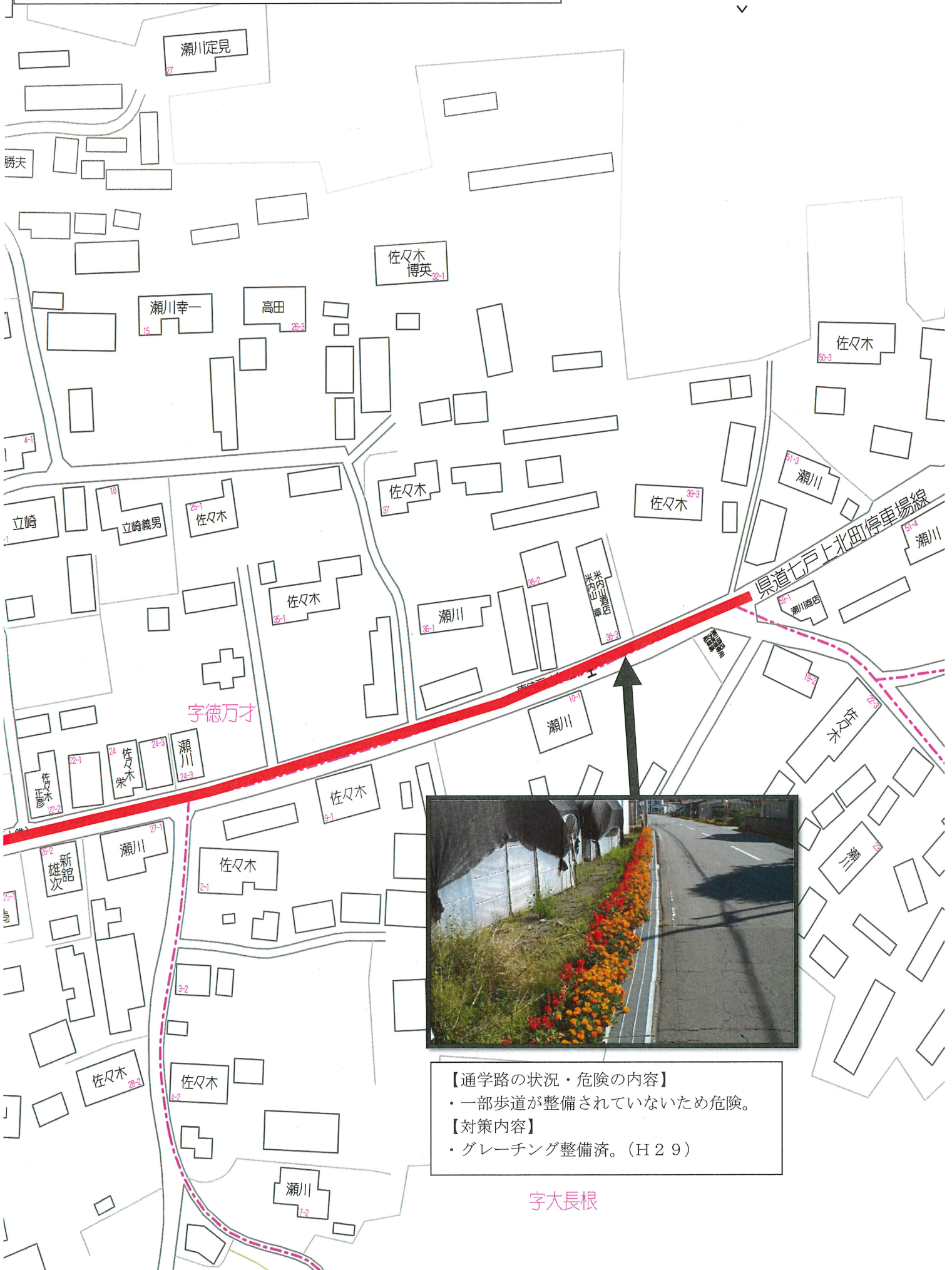
宇新堤向

上北地区⑧県道七戸上北町停車場線（上北道 IC 付近）



【通学路の状況・危険の内容】
・交通量が多く見通しが悪いため、横断の際危険。
【対策内容】
・通学指導などで対応。

上北地区⑩県道七戸・上北町停車場線



【通学路の状況・危険の内容】

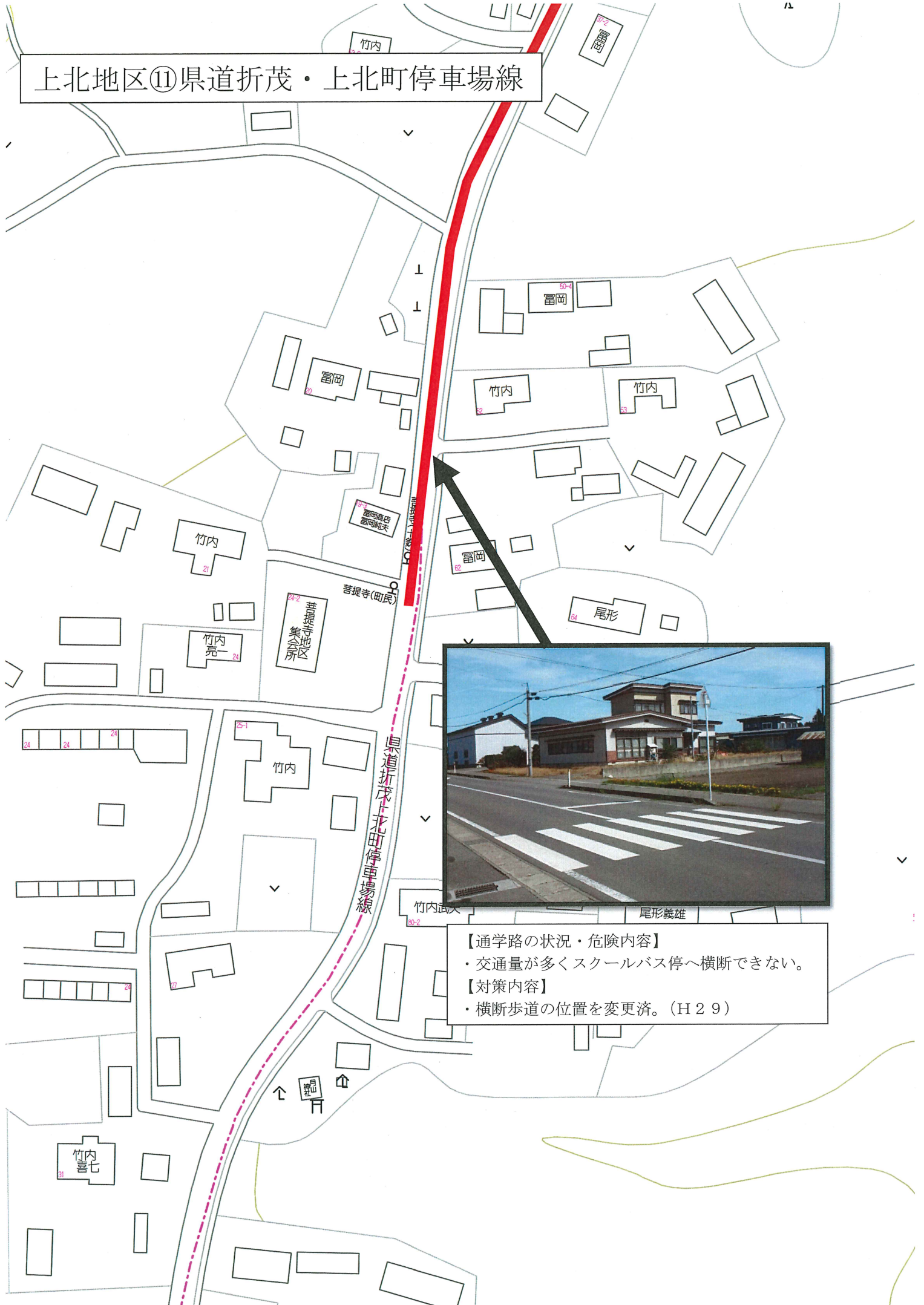
・一部歩道が整備されていないため危険。

【対策内容】

・グレーチング整備済。(H29)

字大長根

上北地区⑪県道折茂・上北町停車場線



【通学路の状況・危険内容】
・交通量が多くスクールバス停へ横断できない。
【対策内容】
・横断歩道の位置を変更済。(H29)

甲地地区①甲地バイパス

甲地地区②水喰・上北町停車場線



【通学路の状況・危険内容】
・歩道が無く危険。
【対策内容】
・バイパス道路側に歩道整備済。(R2)

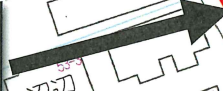
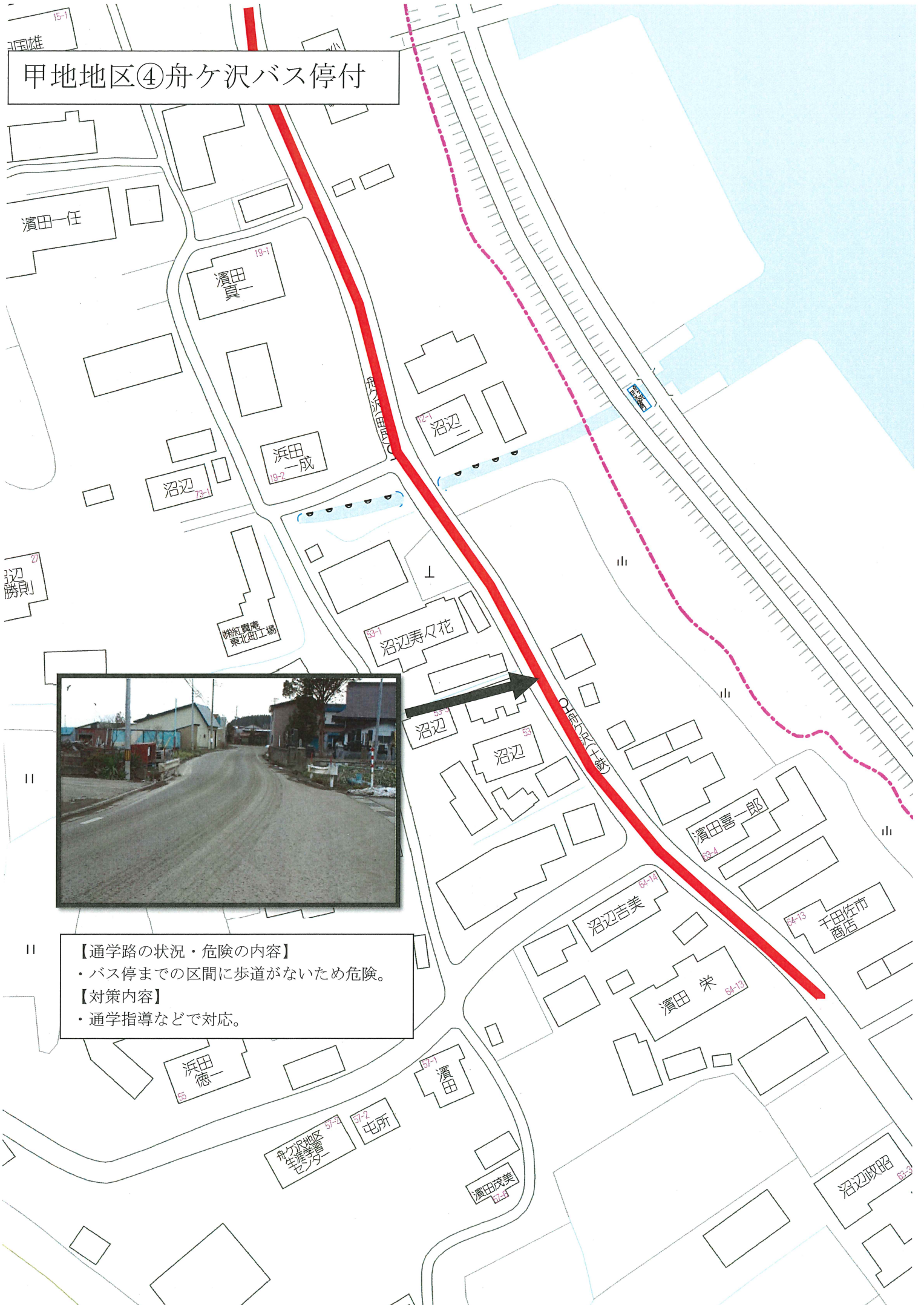
【通学路の状況・危険内容】
・交差点に信号が無く横断の際危険。
・ポプラ保育園側に歩道やガードレールなど通学中の児童を守るものが無く、今後信号機が設置されても横断歩道の場所まで行くのが危険。
【対策内容】
・信号機設置済。(R2)
・バイパス事業による整備区間で、歩道やガードレールによる対策が難しいため、カラーポール設置により対応済。(R4)
・通学指導の徹底。

甲地地区③鶴ヶ崎バス停付近



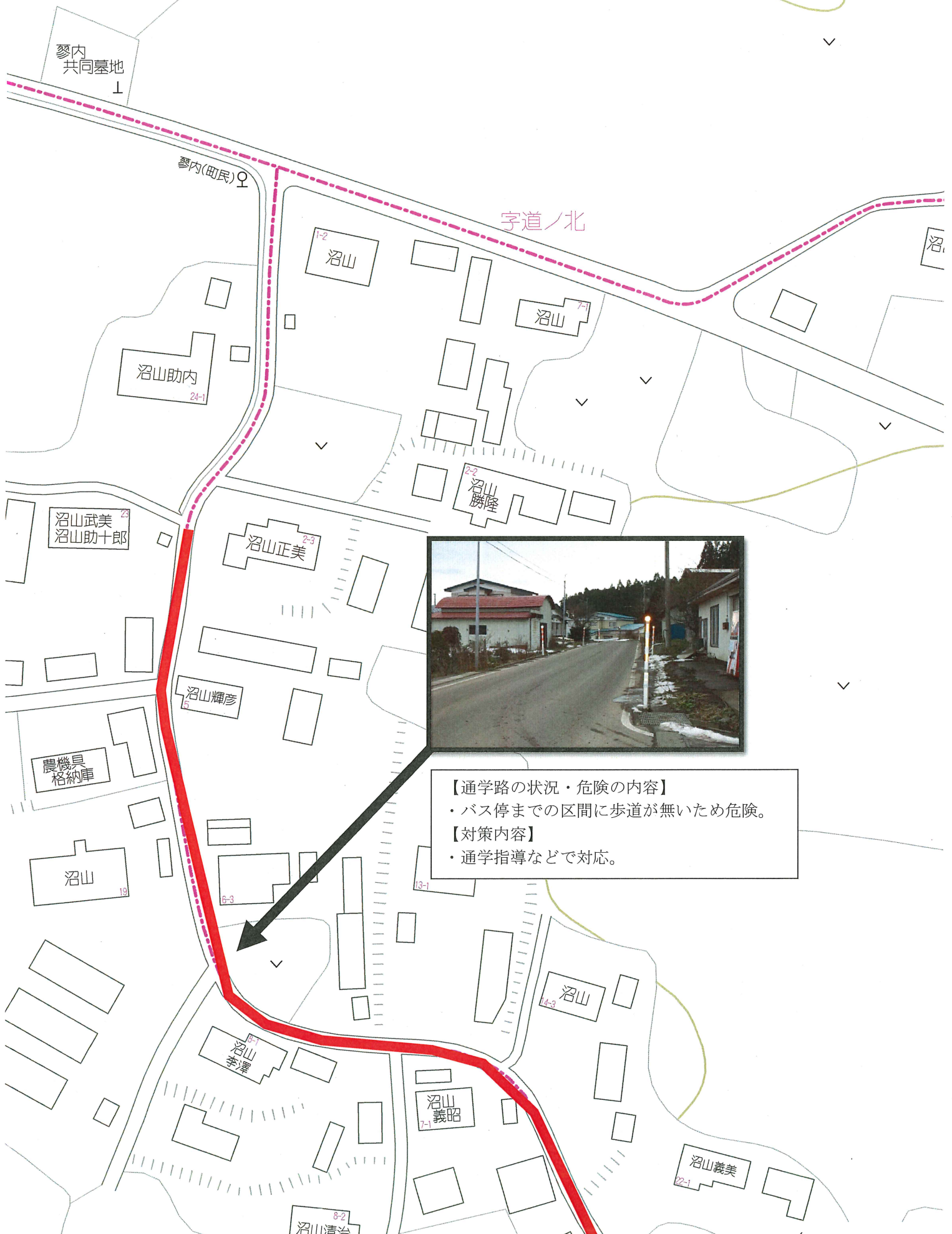
【通学路の状況・危険の内容】
・バス停までの区間に歩道が無いため危険。
【対策内容】
・グレーチング整備済。(R2)

甲地地区④舟ヶ沢バス停付



II 【通学路の状況・危険の内容】
・バス停までの区間に歩道がないため危険。
【対策内容】
・通学指導などで対応。

甲地地区⑤蓼内バス停付近



【通学路の状況・危険の内容】
・バス停までの区間に歩道が無い
【対策内容】
・通学指導などで対応。

東北地区①表町・甲田線

自衛隊公園団地2

自衛隊公園団地1

ブロッブグループホーム

内姥沢向



【通学路の状況・危険内容】
・歩道が無いので危険。
【対策内容】
・通学指導などで対応。

東北地区②荒木釣具店付近



外姥沢西平

山口商店

荒木釣具店

本間建設

木タリクリーニング商会

司(事)

らおもり上北地域資材配送センター



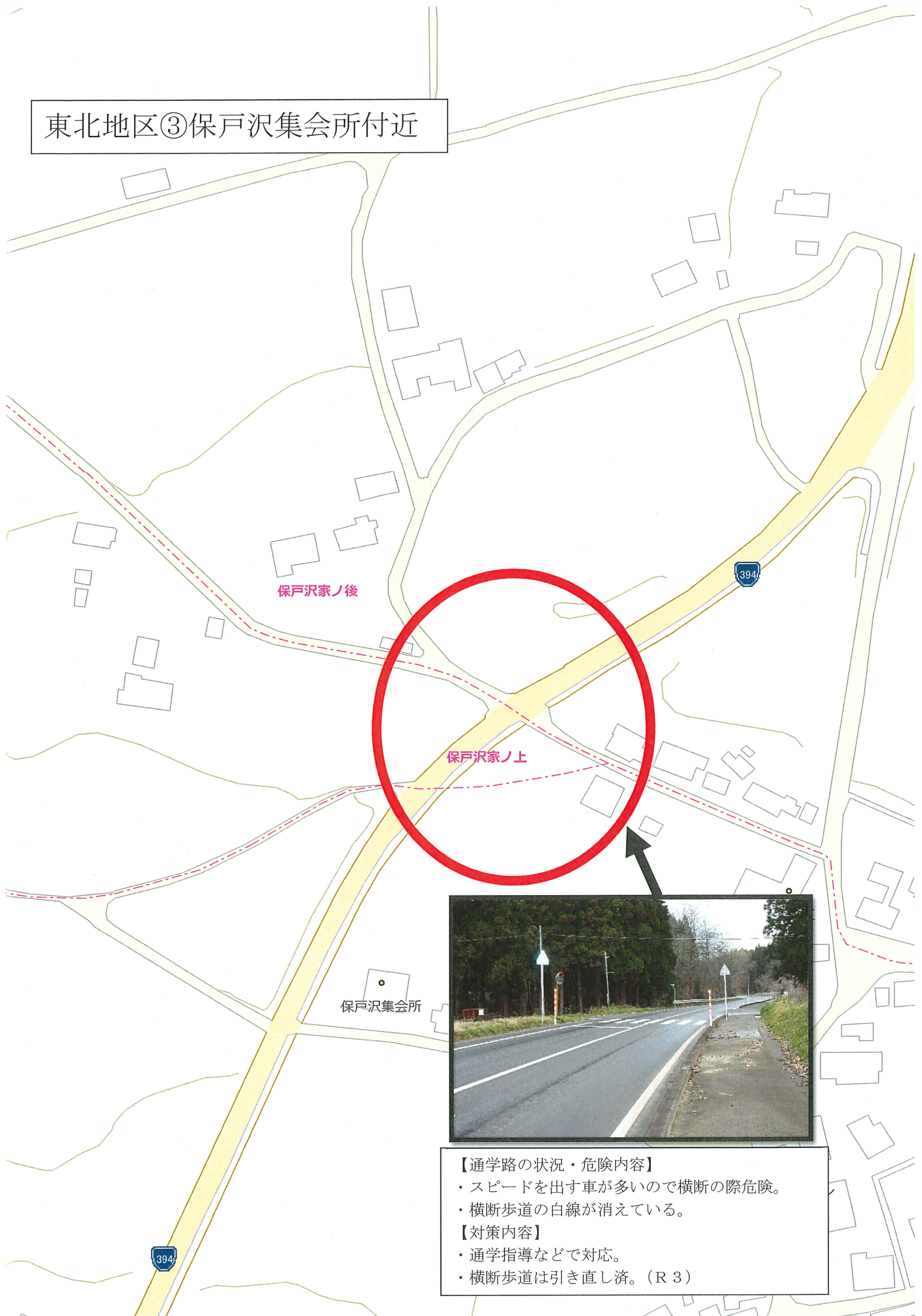
【通学路の状況・危険内容】

・交通量が多いが横断歩道が無く、横断する際危険。

【対策内容】

・横断歩道整備済。(R4)

東北地区③保戸沢集会所付近



保戸沢家ノ後

保戸沢家ノ上

保戸沢集会所



【通学路の状況・危険内容】

- ・スピードを出す車が多いので横断の際危険。
- ・横断歩道の白線が消えている。

【対策内容】

- ・通学指導などで対応。
- ・横断歩道は引き直し済。(R 3)

東北地区④中村地区

山石商店

394



【通学路の状況・危険内容】

- ・ 歩道が無いので危険。
- ・ 声かけ事案等発生している。

【対策内容】

- ・ 通学指導などで対応。
- ・ 注意喚起の看板を設置済。(R3)

東北地区⑤町道乙供中学校・栄町線

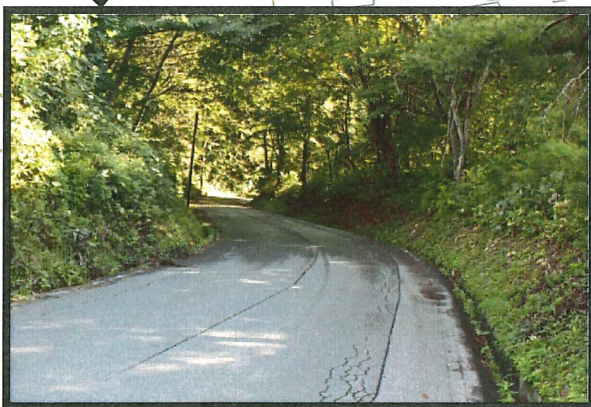
ほとけ沢

澤居建工

日本習字表町教室

東北印刷

日建リース工業青森流通センター



【通学路の状況・危険の内容】

・見通しが悪く、街灯が古く暗いため危険。

【対策内容】

・街灯を整備予定。

東北地区⑦国道394号線（七戸警察署乙供駐在所付近）

東北地区⑰坂下町・乙供停車場線

東北地区⑱県道八戸・野辺地線



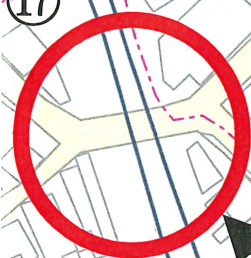
【通学路の状況・危険の内容】

- ・通学路であり、交通量が多いにも関わらず、歩道の整備がされていない。
- ・ブロック塀が死角になる場所があり危険。

【対策内容】

- ・通学指導などで対応。
- ・歩道の整備進行中。

黒川



【通学路の状況・危険の内容】

- ・踏切の幅が狭く歩道が無いため危険。

【対策内容】

- ・通学指導などで対応。



【通学路の状況・危険の内容】

- ・交通量が多いが、歩道が無い場所があり危険。
- ・冬場は積雪が多く歩道が無くなるため危険。

【対策内容】

- ・通学指導などで対応。
- ・冬季間について歩行部の確保をする。

杉山造花店

東北建設

メゾン・タートル

塔ノ沢山

北谷洋品店

東北温泉

小原農機店

論工房

東北署

JAM

394

18

17

7

東北地区⑧国道4号線（家ノ下夕地内）



【通学路の状況・危険の内容】

- ・交通量が多く、道路を横断する際危険。（停止線、横断歩道が消えている。また信号の切替り時、信号無視する車も多い）
- ・冬場は積雪が多く歩道が無くなるため危険。

【対策内容】

- ・通学指導などで対応。
- ・停止線、横断歩道について引直し済。（R3）
- ・冬季間について歩行部の確保をする。

東北地区⑨町道外蛭沢・甲地線
(東北自動車工場前十字路)



【通学路の状況・危険の内容】
・横断歩道等が無く、横断の際危険。
【対策内容】
・通学指導などで対応。

東北地区⑩県道八戸野辺地線（蛭沢燃料付近）



【通学路の状況・危険の内容】

- ・ 歩道が無いので危険。横断歩道が薄くなっている。

【対策内容】

- ・ 通学指導などで対応。
- ・ 横断歩道は引き直し予定。

切左坂道ノ下

東北地区⑪国道394号線

394



【通学路の状況・危険の内容】

- ・交通量が多いが、歩道が無い場所があり危険。
- ・冬場は積雪が多く歩道が無くなるため危険。

【対策内容】

- ・注意喚起の看板設置予定。(R4)
- ・通学指導などで対応。
- ・冬季間について歩行部の確保をする。

野田頭商店