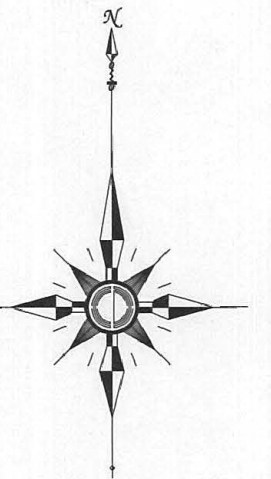
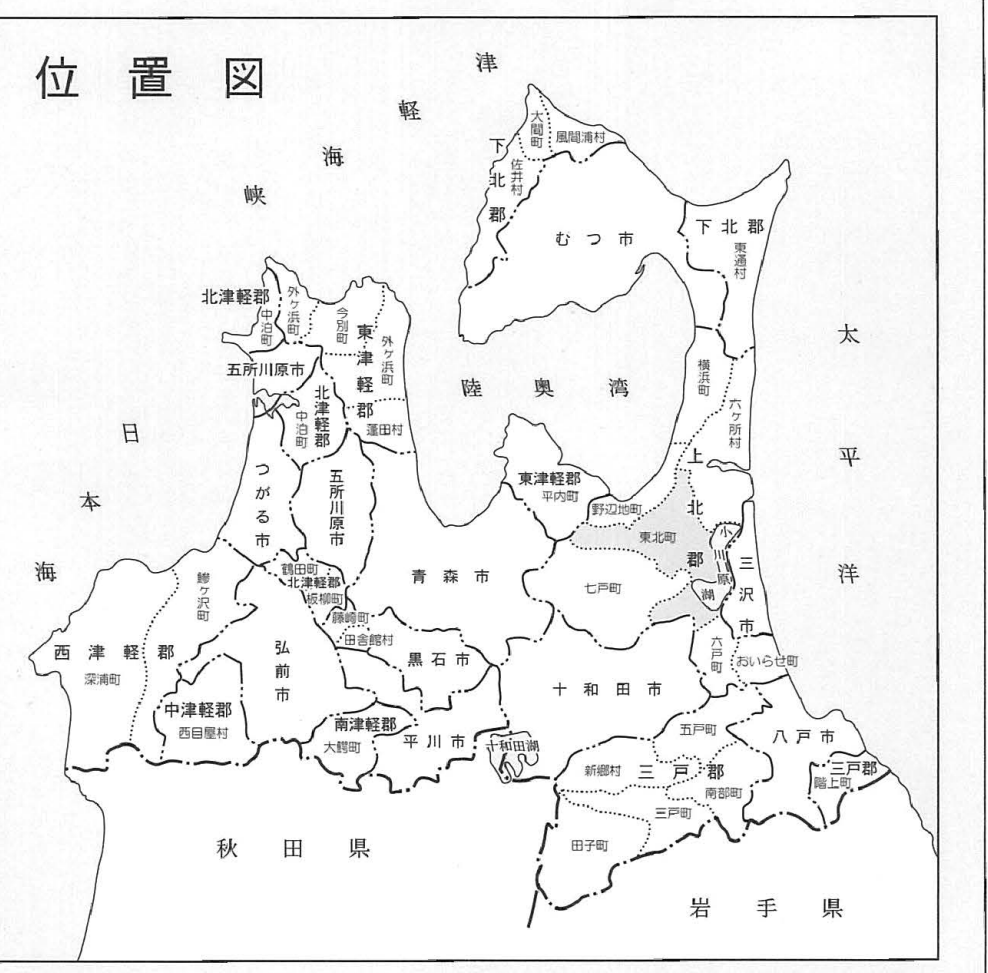
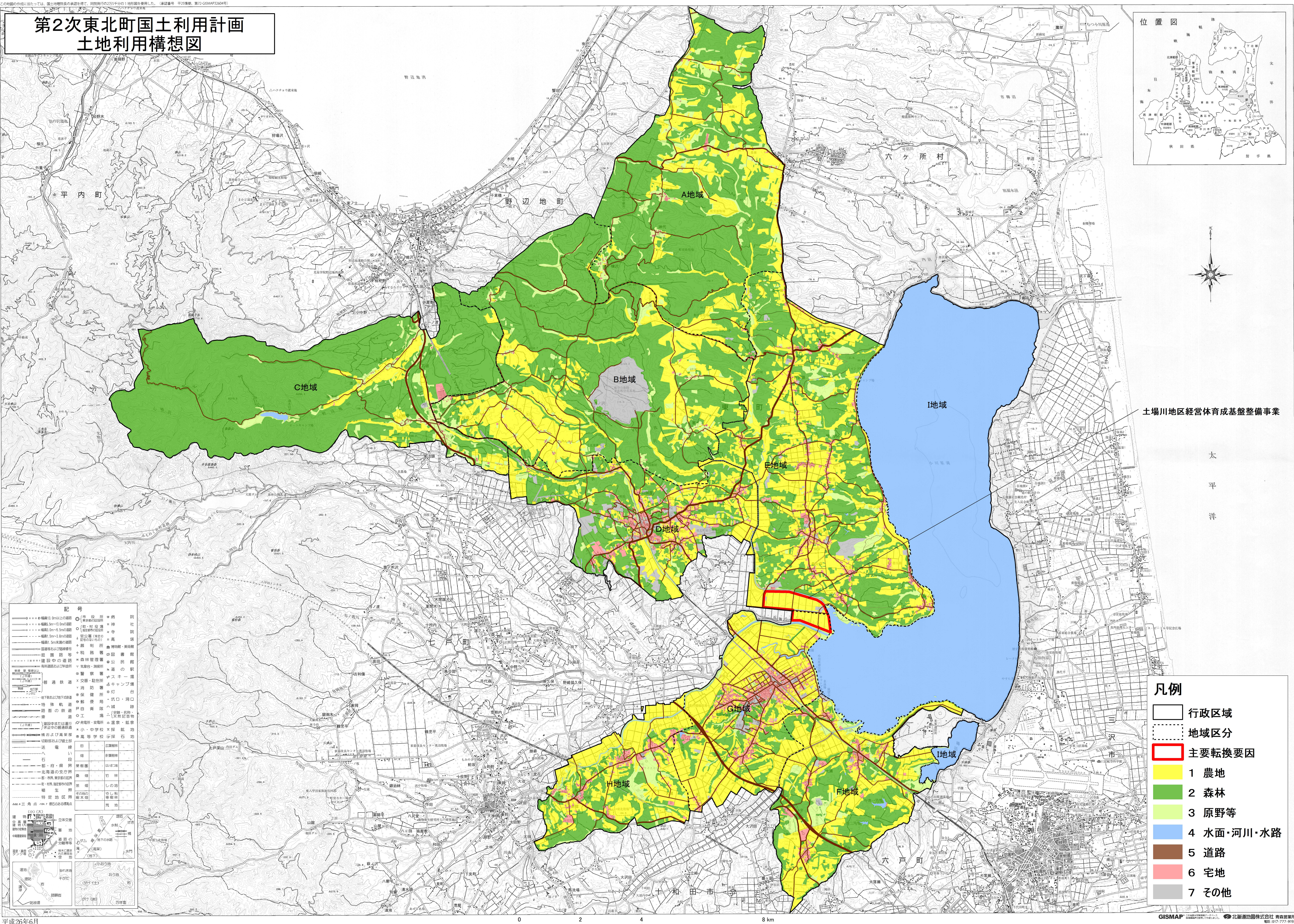


第2次東北町国土利用計画  
土地利用構想図



土場川地区経営体育成基盤整備事業

大  
平  
洋

記号

---	標高10m以上の境界	○	公園
---	標高5m以上の境界	○	神社
---	標高1m以上の境界	○	寺院
---	標高0.5m以上の境界	○	公共施設
---	河川	○	中学校
---	道路	○	高等学校
---	鉄道	○	職業訓練校
---	電線	○	公民館
---	下水道	○	公民館
---	防火線	○	公民館
---	境界	○	公民館
---	田	○	公民館
---	畑	○	公民館
---	森林	○	公民館
---	原野	○	公民館
---	水面	○	公民館
---	河川	○	公民館
---	水路	○	公民館
---	道路	○	公民館
---	宅地	○	公民館
---	その他	○	公民館

凡例

□	行政区域
□	地域区分
□	主要転換要因
■	1 農地
■	2 森林
■	3 原野等
■	4 水面・河川・水路
■	5 道路
■	6 宅地
■	7 その他

0 2 4 6 8 km

1:40,000

平成26年6月

GISMAP 株式会社 青森県 青森市 青森支店  
〒030-0855 青森市南一丁目1番1号 電話:017-777-9193