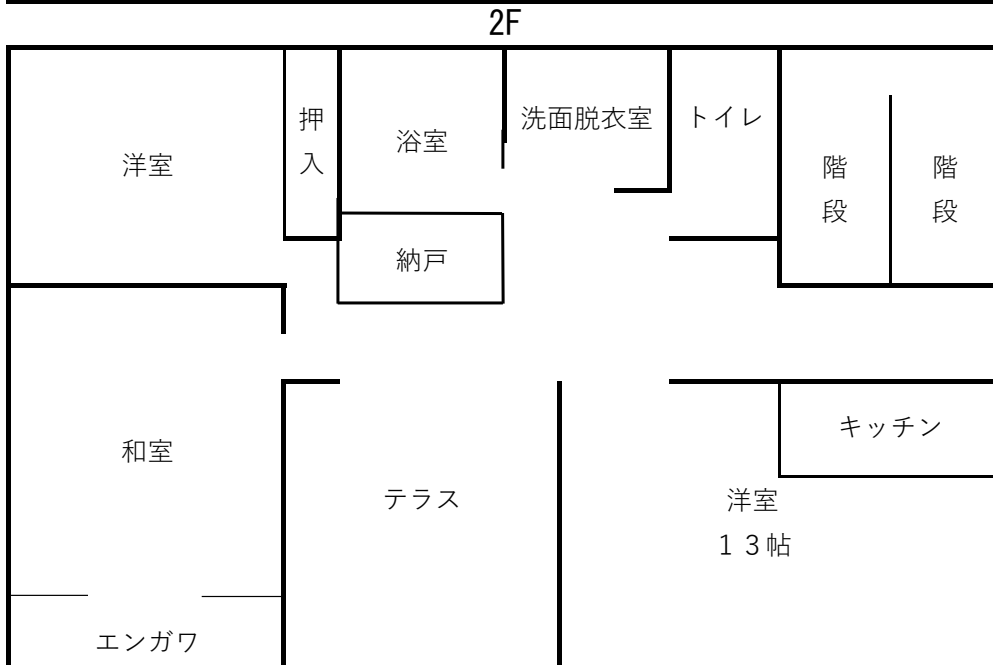
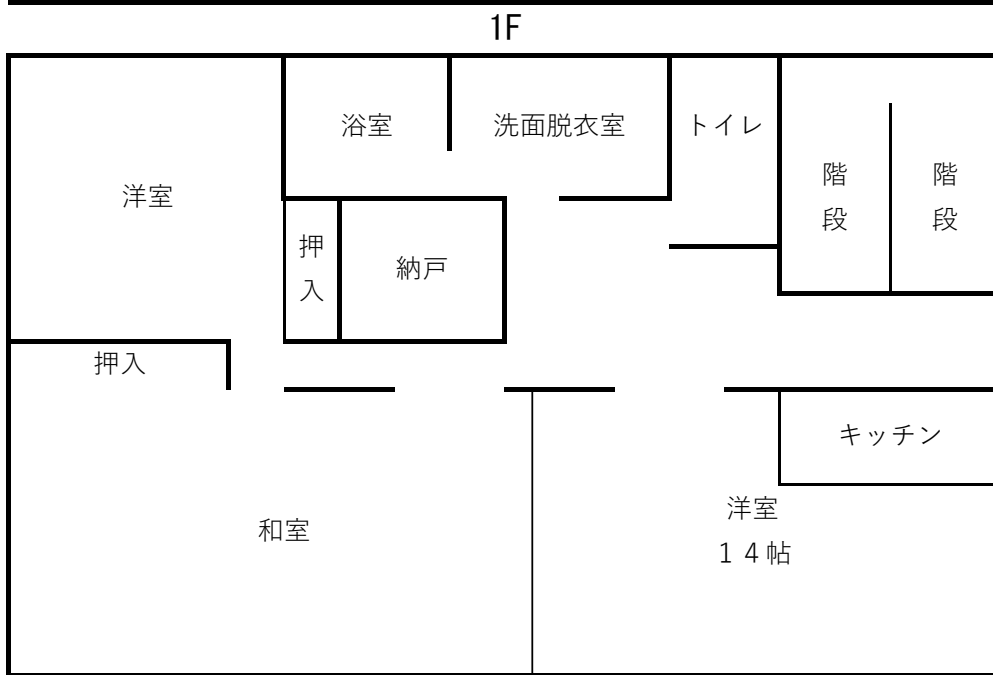
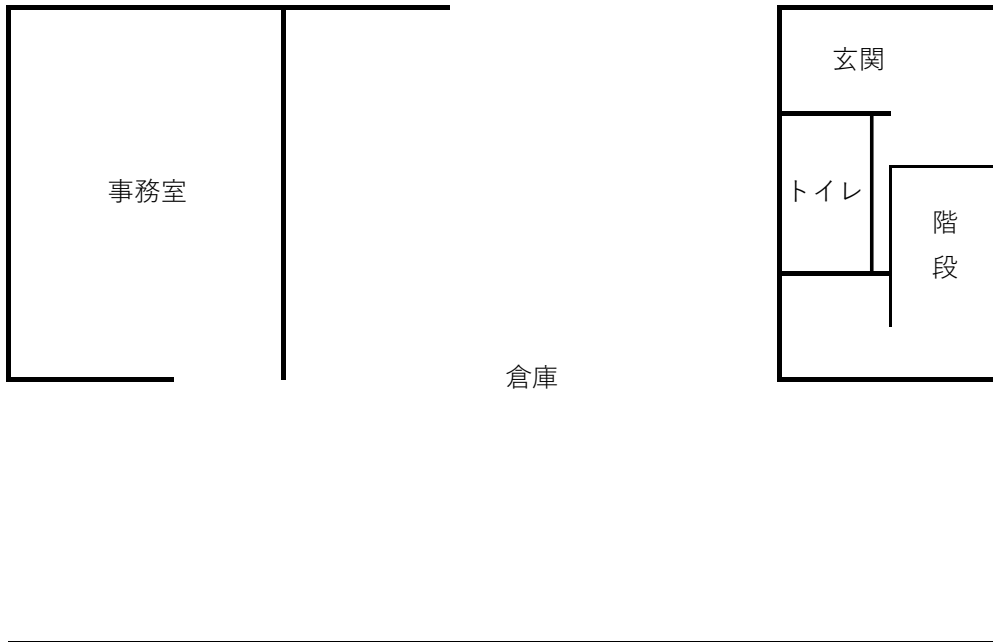


様式第2号（第4条関係）

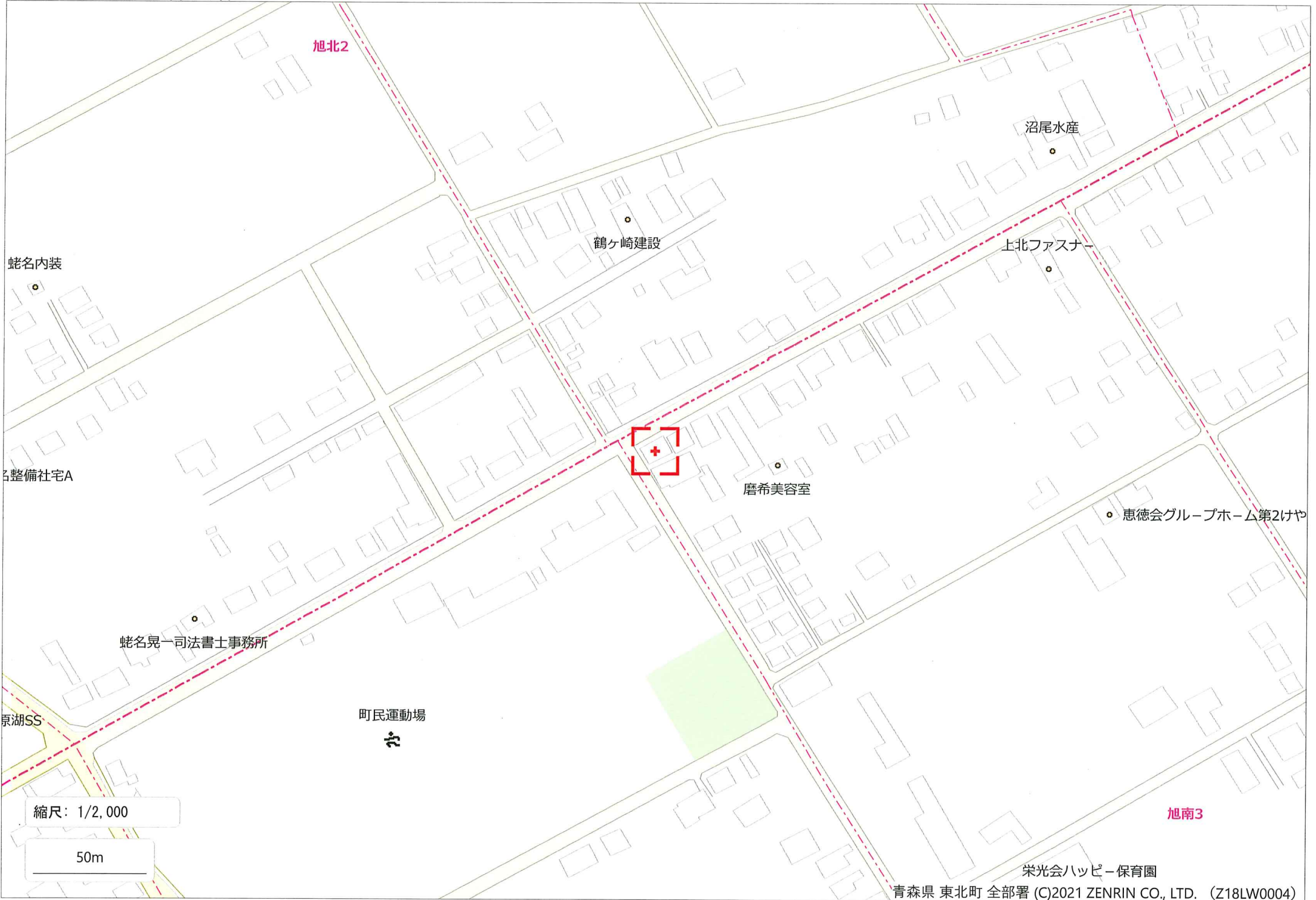
空き家バンク登録カード

登録No.	14	分類	住宅兼店舗	■賃貸	■売却	
物件住所	青森県上北郡東北町旭南3丁目31-669					
価格・賃料等の希望条件	売却希望	860万円		賃貸希望	権利金 22万円	
				賃料	月額 10万円	
物件の概要	面積		構造		建築年	
	土地	146.88 m ²	□木造		補修の要否	
	建物 (延床)	1	302 m ²	□軽量鉄骨造		補修の費用負担
			坪	■鉄骨コンクリート		
		2	m ²	□その他		□所有者負担 □入居者負担 ■その他 (要相談)
			坪	階数	3階建て	
間取り	1	□居間()畳 □台所 □風呂 ■トイレ □和・洋室()畳 ()畳 ()畳 ()畳 ■その他(倉庫・事務所)				
	2	■和室(12)畳 ■洋室(14)畳 ■洋室()畳 ■その他(風呂、トイレ、納戸)				
利用状況	■放置(5)年間		設備状況	電気	■引き込み済み □その他()	
	□別荘			ガス	■プロパンガス □その他()	
□その他		風呂		□ガス ■灯油 □電気 □その他()		
		上水		■上水道 □簡易水道 □井戸		
		下水		□下水道 ■浄化槽 □その他()		
		トイレ		■水洗 □汲取り/□和 ■洋		
主要施設等までの距離	駅	0.9 km	車庫	□有 □無	物置	□有 ■無
	バス停	0.1 km	庭	□有 ■無	その他	ビルトインガレージ
	役場・支所	1.8 km	間取り		案内図	
	病院・診療所	0.8 km	別紙可		別紙可	
	消防署	2 km				
	警察署	1 km				
	保育園等	0.3 km				
	小学校	2.1 km				
	中学校	1.8 km				
	公衆浴場	0.6 km				
	スーパー	0.6 km				
コンビニ	1.8 km					
	km					
特記事項	※抵当権及び相続登記が有る場合は、記入してください。また登録物件の土地及び建物の所有者等が確認できる書類(登記簿謄本等)を添付してください。					

No.14 間取図



3F



旭北2

沼尾水産

鶴ヶ崎建設

上北ファスナー

姥名内装



磨希美容室

恵徳会グループホーム第2けや

名整備社宅A

姥名晃一司法書士事務所

町民運動場



京湖SS

旭南3

栄光会ハッピー保育園

縮尺: 1/2,000

50m

外観



1階倉庫



1階事務室



1階玄関



2階ホール



2階和室



2階 洋室



2階 洋室のキッチン



2階洋室



2階 トイレ・浴室



3階ホール



3階洋室のキッチン



3階テラス



3階ウォークインクローゼット



3階和室



3階和室



3階洋室



3階洋室

