

東北町の給与・定員管理等について

1 総括

(1) 人件費の状況（普通会計決算）

| 区分 | 住民基本台帳人口 (17年度末) | 歳出額 A | 実質収支 | 人件費 B | 人件費率 B/A | (参考) 16年度の人件費率 |
|------|---------------------|------------|---------|-----------|-------------|-------------------|
| | 人 | 千円 | 千円 | 千円 | % | % |
| 17年度 | 20,747 | 11,905,097 | 110,468 | 1,915,820 | 16.1 | 15.9 |

(2) 職員給与費の状況（普通会計決算）

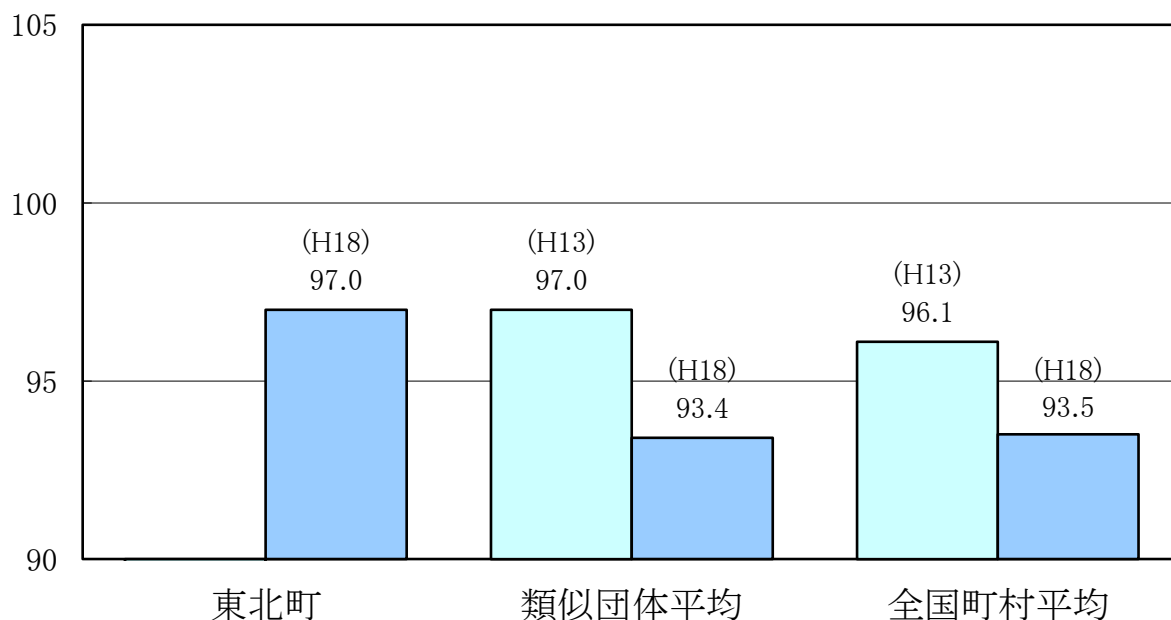
| 区分 | 職員数 A | 給与費 | | | | 一人当たり 給与費 B/A | (参考)類似団体平均 一人当たり給与費 |
|------|----------|---------|---------|---------|-----------|------------------|------------------------|
| | | 給料 | 職員手当 | 期末・勤勉手当 | 計 B | | |
| | 人 | 千円 | 千円 | 千円 | 千円 | 千円 | 千円 |
| 17年度 | 217 | 821,303 | 117,105 | 340,891 | 1,279,299 | 5,895 | 6,126 |

(注) 1 職員手当には退職手当を含まない。
2 職員数は、17年4月1日現在の人数である。

(3) 特記事項

平成17年3月31日合併

(4) ラスパイレス指数の状況（各年4月1日現在）



(注) 1 ラスパイレス指数とは、国家公務員の給与水準を100とした場合の地方公務員の給与水準を示す指数である。
2 類似団体平均とは、人口規模、産業構造が類似している団体のラスパイレス指数を単純平均したものである。

2 職員の平均給与月額、初任給等の状況

(1) 職員の平均年齢、平均給料月額及び平均給与月額の状況（18年4月1日現在）

①一般行政職

| 区 分 | 平均年齢 | 平均給料月額 | 平均給与月額 | 平均給与月額 (国ベース) |
|------|--------|-----------|-----------|------------------|
| 東北町 | 45.7 歳 | 361,409 円 | 390,509 円 | 389,525 円 |
| 青森県 | 43.8 歳 | 355,100 円 | 427,221 円 | 391,076 円 |
| 国 | 40.4 歳 | 328,477 円 | — | 381,212 円 |
| 類似団体 | 43.5 歳 | 332,630 円 | 378,022 円 | 359,612 円 |

②技能労務職

| 区 分 | 平均年齢 | 平均給料月額 | 平均給与月額 | 平均給与月額 (国ベース) |
|----------|--------|-----------|-----------|------------------|
| 東北町 | 50.0 歳 | 305,933 円 | 326,765 円 | 316,800 円 |
| うち 用 務 員 | 51.7 歳 | 309,400 円 | 321,100 円 | 319,975 円 |
| うち自動車運転手 | 51.3 歳 | 298,800 円 | 390,887 円 | 333,650 円 |
| うちその他 | 48.5 歳 | 306,000 円 | 309,167 円 | 309,067 円 |
| 青森県 | 45.1 歳 | 323,700 円 | 369,772 円 | 349,569 円 |
| 国 | 48.4 歳 | 286,500 円 | — | 318,595 円 |
| 類似団体 | 47.6 歳 | 292,557 円 | 313,365 円 | 305,065 円 |
| 民間事業者平均 | 52.7 歳 | — | 円 | 323,705 円 |

③看護保健職

| 区 分 | 平均年齢 | 平均給料月額 | 平均給与月額 | 平均給与月額 (国ベース) |
|------|--------|-----------|-----------|------------------|
| 東北町 | 34.2 歳 | 282,000 円 | 290,967 円 | 287,803 円 |
| 国 | 37.6 歳 | 292,549 円 | — | 325,290 円 |
| 類似団体 | 41.1 歳 | 311,297 円 | 351,885 円 | 323,433 円 |

(注) 1 「平均給料月額」とは、18年4月1日現在における各職種ごとの職員の基本給の平均である。

2 「平均給与月額」とは、給料月額と毎月支払われる扶養手当、地域手当、住居手当、時間外勤務手当などのすべての諸手当の額を合計したものであり、地方公務員給与実態調査において明らかにされているものである。

また、「平均給与月額（国ベース）」は、国家公務員の平均給与月額には時間外勤務手当、特殊勤務手当等の手当が含まれていないことから、比較のため国家公務員と同じベースで再計算したものである。

(2) 職員の初任給の状況（平成18年4月1日現在）

| 区 分 | | 東北町 | 青森県 | 国 |
|-------|-------|-----------|-----------|-----------|
| 一般行政職 | 大 学 卒 | 170,200 円 | 166,796 円 | 170,200 円 |
| | 高 校 卒 | 138,400 円 | 135,632 円 | 138,400 円 |
| 技能労務職 | 高 校 卒 | 135,600 円 | 131,320 円 | 135,600 円 |
| | 中 学 卒 | 123,900 円 | 119,609 円 | 123,900 円 |
| 看護保健職 | 大 学 卒 | 198,800 円 | — 円 | 198,800 円 |
| | 高 校 卒 | — 円 | — 円 | — 円 |

(3) 職員の経験年数別・学歴別平均給料月額状況（平成18年4月1日現在）

| 区 分 | | 経験年数10～14年 | 経験年数15～19年 | 経験年数20～24年 |
|-------|-------|------------|------------|------------|
| 一般行政職 | 大 学 卒 | 280,900 円 | 345,500 円 | 386,100 円 |
| | 高 校 卒 | 248,200 円 | 295,500 円 | 363,000 円 |
| 技能労務職 | 高 校 卒 | -- 円 | -- 円 | -- 円 |

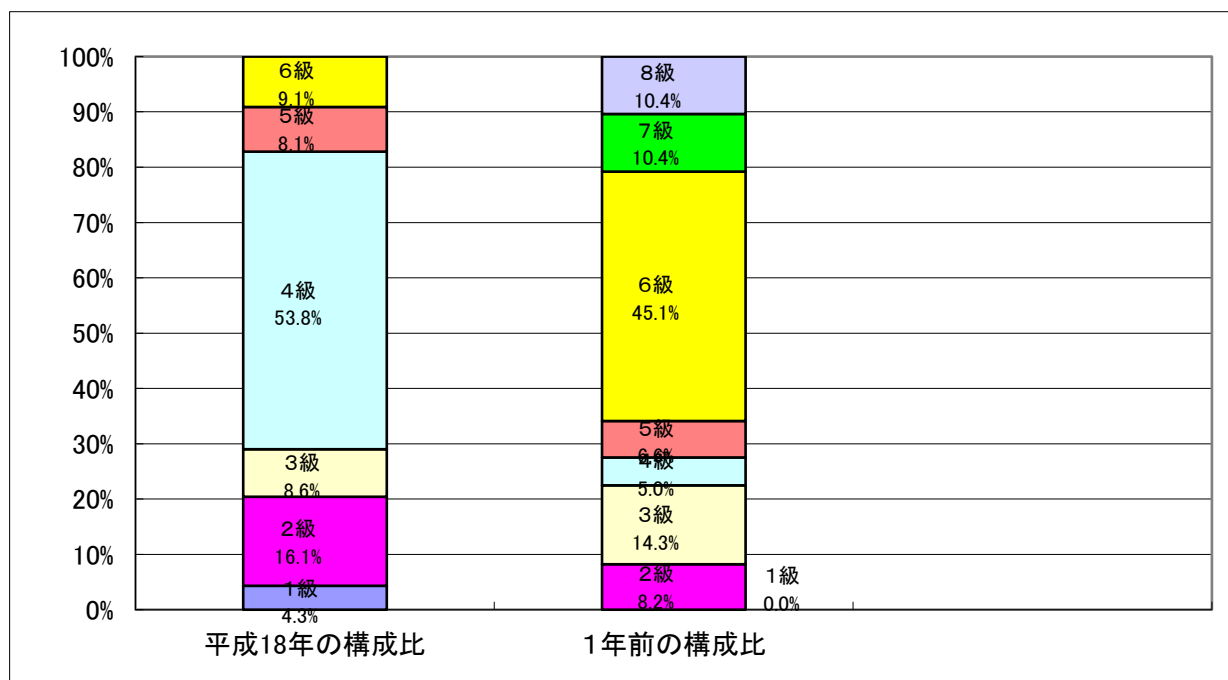
3 一般行政職の級別職員数等の状況

(1) 一般行政職の級別職員数の状況（平成18年4月1日現在）

| 区 分 | 標準的な職務内容 | 職員数 | 構成比 |
|-----|-----------|-------|--------|
| 1 級 | 主事 | 8 人 | 4.3 % |
| 2 級 | 主査 | 30 人 | 16.1 % |
| 3 級 | 主幹 | 16 人 | 8.6 % |
| 4 級 | 課長補佐、総括主幹 | 100 人 | 53.8 % |
| 5 級 | 課長、事務局長 | 15 人 | 8.1 % |
| 6 級 | 参事 | 17 人 | 9.1 % |

(注) 1 東北町の給与条例に基づく給料表の級区分による職員数である。

2 標準的な職務内容とは、それぞれの級に該当する代表的な職務である。



(注) 平成18年に8級制から6級制に変更している。(旧給料表の1級及び2級並びに4級及び5級をそれぞれ統合)

(2) 昇給期間短縮の状況

| 区 分 | | 全 職 種 |
|------|-------------------------------------|----------|
| 18年度 | 職 員 数 A | 人 205 |
| | 普通昇給期間(12~24月)を 短縮して昇給した職員数 B | 人 0 |
| | 比 率 B/A | % 0.0 |
| 17年度 | 職 員 数 A | 人 197 |
| | 普通昇給期間(12~24月)を 短縮して昇給した職員数 B | 人 0 |
| | 比 率 B/A | % 0.0 |

4 職員の手当の状況

(1) 期末手当・勤勉手当

| 東 北 町 | 青 森 県 | 国 |
|---|--|---|
| 1人当たり平均支給額(17年度) 1,739 千円 | 1人当たり平均支給額(17年度) 1,798 千円 | — |
| (17年度支給割合) 期末手当 3.0 月分 勤勉手当 1.45 月分 (2)月分 (0.75)月分 | (17年度支給割合) 期末手当 3.0 月分 勤勉手当 1.45 月分 (2)月分 (0.75)月分 | (17年度支給割合) 期末手当 3.0 月分 勤勉手当 1.45 月分 (1.6)月分 (0.75)月分 |
| (加算措置の状況) 職制上の段階、職務の級等による加算措置 ・役職加算 5~15% | (加算措置の状況) 職制上の段階、職務の級等による加算措置 ・役職加算 5~20% ・管理職加算 10~25% | (加算措置の状況) 職制上の段階、職務の級等による加算措置 ・役職加算 5~20% ・管理職加算 10~25% |

(注) ()内は、再任用職員に係る支給割合である。

(2) 退職手当 (平成18年4月1日現在)

| 東 北 町 | | | 国 | | |
|------------------------|---------------------------|----------|------------------------|---------------------------|----------|
| (支給率) | 自己都合 | 勸奨・定年 | (支給率) | 自己都合 | 勸奨・定年 |
| 勤続20年 | 23.50 月分 | 30.55 月分 | 勤続20年 | 23.50 月分 | 30.55 月分 |
| 勤続25年 | 33.50 月分 | 41.34 月分 | 勤続25年 | 33.50 月分 | 41.34 月分 |
| 勤続35年 | 47.50 月分 | 59.28 月分 | 勤続35年 | 47.50 月分 | 59.28 月分 |
| 最高限度額 | 59.28 月分 | 59.28 月分 | 最高限度額 | 59.28 月分 | 59.28 月分 |
| その他の加算措置 | 定年前早期退職特例措置 (2%~20%加算) | | その他の加算措置 | 定年前早期退職特例措置 (2%~20%加算) | |
| (退職時特別昇給 1人当たり平均支給額 | 制度なし) 24,459 千円 | | (退職時特別昇給 1人当たり平均支給額 | 制度なし) | |

(注) 退職手当の1人当たり平均支給額は、平成17年度に退職した職員に支給された平均額である。

(4) 特殊勤務手当（平成18年4月1日現在）

| 支給実績(平成17年度決算) | | | | 46 千円 |
|---------------------------|-------------|-------------------------------|--|-----------------|
| 支給職員1人当たり平均支給年額(平成17年度決算) | | | | 5,750 円 |
| 職員全体に占める手当支給職員の割合(平成17年度) | | | | 4.1 % |
| 手当の種類(手当数) | | | | 7 |
| 手当の名称 | 主な支給対象職員 | 主な支給対象業務 | | 左記職員に対する支給単価 |
| 感染症等防疫作業手当 | 右記業務に従事した職員 | 防疫作業に従事したとき | | 作業1日につき290円 |
| 変死人等取扱作業手当 | 右記業務に従事した職員 | 行旅死亡人の変死人処理作業に従事したとき | | 作業1日につき1,500円 |
| 精神保健業務手当 | 右記業務に従事した職員 | 精神保健鑑定医の診察に立ち会ったとき | | 作業1日につき290円 |
| 特定毒物等取扱手当 | 右記業務に従事した職員 | 特定毒物の調整若しくは散布又は散布の実地指導に従事したとき | | 作業1日につき290円 |
| 町税等徴収事務手当 | 右記業務に従事した職員 | 町税等の徴収に従事したとき | | 1日につき400円 |
| 災害応急作業等手当 | 右記業務に従事した職員 | 巡回監視及び災害状況の調査に従事したとき | | 作業1日につき400円 |
| 用地買収交渉手当 | 右記業務に従事した職員 | 用地買収のための交渉に従事したとき | | 従事した日、1日につき500円 |

(5) 時間外勤務手当

| | |
|-------------------------|-----------|
| 支給実績(平成17年度決算) | 37,318 千円 |
| 職員1人当たり平均支給年額(平成17年度決算) | 190 千円 |
| 支給実績(平成16年度決算) | — 千円 |
| 職員1人当たり平均支給年額(平成16年度決算) | — 千円 |

(6) その他の手当（平成18年4月1日現在）

| 手当名 | 内容及び支給単価 | | 国の制度との異同 | | 支給実績 (17年度決算) | 支給職員1人当たり 平均支給年額 (17年度決算) | |
|---------------------|-------------------------|-----------|--------------------------------------|--|------------------|---------------------------------|----------------------|
| | | | 国 の 制 度 と の 異 同 | 国 の 制 度 と 異 な る 内 容 | | | |
| 扶養手当 (月額) | 配偶者 | | 13,000円 | 同じ | 28,949千円 | 231,592円 | |
| | 配偶者以外 | 1人目 | 配偶者扶養 | 6,000円 | | | 同じ |
| | | | 配偶者非扶養 | 6,500円 | | | 同じ |
| | | | 配偶者無 | 11,000円 | | | 同じ |
| | | 2人目 | 6,000円 | 同じ | | | |
| | 3人目以上1人につき | 5,000円 | 同じ | | | | |
| 16～22歳の子1人につき | 5,000円 | 同じ | | | | | |
| 住居手当 (月額) | 借家(借間) | | 27,000円以内 | 同じ | 9,842千円 | 81,339円 | |
| | 持ち家 | | 月額3,000円 | 異なる | | | 新築または購入後5年まで月額2,500円 |
| 通勤手当 (月額) | 交通機関(運賃相当額) | | 55,000円以内 | 同じ | 8,924千円 | 67,606円 | |
| | 自動車等利用(通勤2km以上) | | 35,000円以内 | 同じ | | | |
| 管理職手当 (月額) | 管理又は監督の地位にある職員 | | 給料月額に4～10%を乗じた額 | 同じ | 11,934千円 | 411,517円 | |
| 寒冷地手当 (11～3月の月額) | 世帯主 | 扶養親族のある職員 | 17,800円 | 同じ | 16,822千円 | 86,267円 | |
| | | 扶養親族のない職員 | 10,200円 | | | | |
| | | その他の職員 | 7,360円 | | | | |
| 単身赴任手当 | 配偶者と別居する場合支給 | | 月額 23,000～68,000円 | 同じ | — 千円 | — 円 | |
| 休日勤務手当 | 休日において正規の勤務時間に勤務した場合支給 | | 1時間当たり給与額×135/100 | 同じ | — 千円 | — 円 | |
| 夜間勤務手当 | 午後10時～午前5時までの間勤務した場合に支給 | | 1時間当たり給与額×25/100 | 同じ | — 千円 | — 円 | |

5 特別職の報酬等の状況（平成18年4月1日現在）

| 区 分 | | 給 料 | | 月 額 等 | |
|------------------|---------|---------------------|--|---|-----------|
| 給 料 | 市区町村長 | 559,000 円 | | (参考)類似団体における最高/最低額 905,000 円 / 559,000 円 | |
| | 助 役 | (699,000 円) | | 724,000 円 / | 491,000 円 |
| | 収 入 役 | (546,000 円) | | 666,000 円 / | 454,000 円 |
| | | (505,000 円) | | | |
| 報 酬 | 議 長 | 287,000 円 | | 356,000 円 / | 263,900 円 |
| | 副 議 長 | 233,000 円 | | 318,000 円 / | 213,400 円 |
| | 議 員 | 225,000 円 | | 310,000 円 / | 181,000 円 |
| 期 末 手 当 | 町 長 | (平成17年度支給割合) 3.30 | | | |
| | 助 役 | 3.30 月分 | | | |
| | 収 入 役 | 3.30 | | | |
| | 議 長 | (平成17年度支給割合) 3.30 | | | |
| 副 議 長 | 3.30 月分 | | | | |
| 議 員 | 3.30 | | | | |
| 退 職 手 当 | 町 長 | (算定方式) | | (1期の手当額) | (支給時期) |
| | 助 役 | 559千円×在職月数×45.5/100 | | 12,209千円 | 任期毎 |
| | 収 入 役 | 491千円×在職月数×26.5/100 | | 6,246千円 | 任期毎 |
| | | 454千円×在職月数×24.0/100 | | 5,230千円 | 任期毎 |
| | 備 考 | | | | |

- (注) 1 給料及び報酬の()内は、減額措置を行う前の金額である。
 2 退職手当の「1期の手当額」は、4月1日現在の給料月額及び支給率に基づき、1期(4年=48月)勤めた場合における退職手当の見込額である。

6 職員数の状況

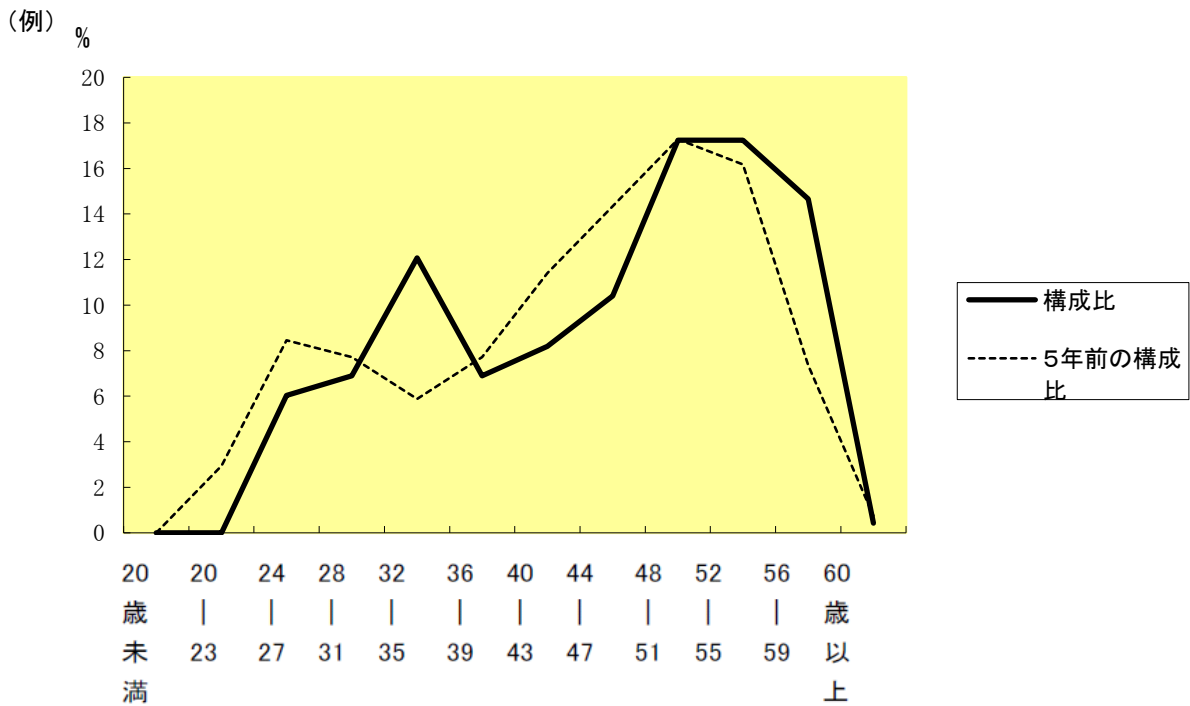
(1) 部門別職員数の状況と主な増減理由

(各年4月1日現在)

| 区 分 | | 職 員 数 | | 対前年 増減数 | 主 な 増 減 理 由 | |
|--------------------------------------|----------------------------|-------|-------|---|--|--|
| | | 平成17年 | 平成18年 | | | |
| 普 通 会 計 部 門 | 一 般 行 政 部 門 | 議会 | 4 | 4 | 0 | 自動車運転業務委託や、事務事業の見直しによる 在職派遣保育士の派遣期間終了による保育所職員減 介護予防指導充実のための業務増 |
| | | 総務 | 52 | 49 | △ 3 | |
| | | 税務 | 17 | 17 | 0 | |
| | | 民生 | 35 | 24 | △ 11 | |
| | | 衛生 | 20 | 21 | 1 | |
| 農林水産 | | 25 | 25 | 0 | | |
| 商工 | | 9 | 9 | 0 | | |
| 土木 | 17 | 17 | 0 | | | |
| 計 | 179 | 166 | △ 13 | <参考> 人口1,000人当たり職員数 8.00 人 (類似団体の人口1,000人当たり職員数 8.78 人) | | |
| | 教育部門 | 39 | 40 | 1 | バス運行業務拡大や、図書館業務充実のため | |
| | 消防部門 | | | | | |
| | 小 計 | 218 | 206 | △ 12 | <参考> 人口1,000人当たり職員数 9.93 人 (類似団体の人口1,000人当たり職員数 11.36 人) | |
| 公 営 企 業 計 等 部 門 | 水道 | 9 | 8 | △ 1 | 分室廃止による 事務事業見直しによる | |
| | 下水道 | 9 | 9 | 0 | | |
| | その他 | 11 | 9 | △ 2 | | |
| | 小 計 | 29 | 26 | △ 3 | | |
| 合 計 | | 247 | 232 | △ 15 | <参考> 人口1,000人当たり職員数 11.18 人 | |
| | | [250] | [250] | [] | | |

- (注) 1 職員数は一般職に属する職員数である。
 2 []内は、条例定数の合計である。

(2) 年齢別職員構成の状況（18年4月1日現在）



| 区分 | 20歳未満 | 20歳～23歳 | 24歳～27歳 | 28歳～31歳 | 32歳～35歳 | 36歳～39歳 | 40歳～43歳 | 44歳～47歳 | 48歳～51歳 | 52歳～55歳 | 56歳～59歳 | 60歳以上 | 計 |
|-----|-------|---------|---------|---------|---------|---------|---------|---------|---------|---------|---------|-------|------|
| 職員数 | 0人 | 0人 | 14人 | 16人 | 28人 | 16人 | 19人 | 24人 | 40人 | 40人 | 34人 | 1人 | 232人 |

(3) 定員管理の数値目標及び進捗状況

①平成17年4月1日～平成22年4月1日における定員管理の数値目標

| 平成17年4月1日 職員数 | 平成22年4月1日 職員数 | 純減数 | 純減率 |
|------------------|------------------|-----|--------|
| 247人 | 198人 | 49人 | 19.84% |

(参考) 集中改革プランにおける定員管理の数値目標 (数・率)

| 計画期間 | | 数値目標 |
|-----------|------------|--------|
| 始期 | 終期 | |
| 平成18年4月1日 | 平成23年3月31日 | 49名の純減 |

②定員管理の数値目標の年次別進捗状況（実績）の概要

（各年4月1日現在）

| 区 分 | | 17年 | 18年 | 19年 | 20年 | 18年～18年 | (参考) |
|------------------|-----|------|-----|-----|-----|-------------|------|
| 部 門 | | 計画始期 | 1年目 | 2年目 | 3年目 | 計 | 数値目標 |
| 一般行政 | 職員数 | 179 | 166 | | | — | 134 |
| | 増減 | | △13 | | | △13 (23.9%) | |
| 教 育 | 職員数 | 39 | 40 | | | — | 35 |
| | 増減 | | 1 | | | 1 (14.3%) | |
| 消 防 | 職員数 | | | | | — | |
| | 増減 | | | | | (%) | |
| 公 営 企 業 等 会 計 | 職員数 | 29 | 26 | | | — | 29 |
| | 増減 | | △3 | | | △3 (-10.3%) | |
| 計 | 職員数 | 247 | 232 | | | — | 198 |
| | 増減 | | △15 | | | △15 (17.2%) | |

- (注) 1 計画期間は、17年～22年の5年間である。
 2 (%)内の数値は、数値目標に対する進捗率を示す。
 3 増減は、各年の欄にあっては対前年比の職員増減数を、計の欄にあっては計画1年目以降現年までの職員増減数の累計を示す。

7 公営企業職員の状況

(1) 上水道事業

① 職員給与費の状況

ア 決算

| 区 分 | 総費用 A | 純損益又は実 質収支 | 職員給与費 B | 総費用に占める 職員給与費比率 B/A | (参考) 16年度の総費用に占 める職員給与費比率 |
|------|----------|---------------|------------|---------------------------|---------------------------------|
| | 千円 | 千円 | 千円 | % | % |
| 17年度 | 182,221 | -4,187 | 34,506 | 18.9 | - |

| 区 分 | 職員数 A | 給 与 費 | | | | 一人当たり 給与費 B/A |
|------|----------|--------|-------|---------|--------|------------------|
| | | 給 料 | 職員手当 | 期末・勤勉手当 | 計 B | |
| | 人 | 千円 | 千円 | 千円 | 千円 | 千円 |
| 17年度 | 5 | 22,702 | 2,455 | 9,349 | 34,506 | 6,901 |

| (参考)市町村平均 一人当たり給与費 |
|-----------------------|
| 千円 6,971 |

- (注) 1 職員手当には退職給与金を含まない。
 2 職員数は、18年3月31日現在の人数である。

イ 特記事項

平成17年3月31日合併

② 職員の基本給、平均月収額及び平均年齢の状況（18年4月1日現在）

| 区 分 | 平均年齢 | 基本給 | 平均月収額 |
|---------|--------|-----------|-----------|
| 東 北 町 | 48.1 歳 | 399,900 円 | 581,049 円 |
| 団 体 平 均 | 44.8 歳 | 376,947 円 | 577,214 円 |
| 事 業 者 | 歳 | | 円 |

- (注) 平均月収額には、期末・勤勉手当等を含む。

③ 職員の手当の状況

ア 期末手当・勤勉手当

| 東 北 町 | | | 東北町（一般行政職） | | |
|---------------------|------------|--|---------------------|------------|--|
| 1人当たり平均支給額(17年度) | | | 1人当たり平均支給額(17年度) | | |
| 1,870 千円 | | | 1,793 千円 | | |
| (17年度支給割合) | | | (17年度支給割合) | | |
| 期末手当 | 勤勉手当 | | 期末手当 | 勤勉手当 | |
| 3.0 月分 | 1.45 月分 | | 3.0 月分 | 1.45 月分 | |
| (2)月分 | (0.75)月分 | | (2)月分 | (0.75)月分 | |
| (加算措置の状況) | | | (加算措置の状況) | | |
| 職制上の段階、職務の級等による加算措置 | | | 職制上の段階、職務の級等による加算措置 | | |

(注) ()内は、再任用職員に係る支給割合である。

イ 退職手当（18年4月1日現在）

| 東 北 町 | | | 東北町（一般行政職） | | |
|------------|---------------------------|----------|------------|---------------------------|----------|
| (支給率) | 自己都合 | 勸奨・定年 | (支給率) | 自己都合 | 勸奨・定年 |
| 勤続20年 | 23.50 月分 | 30.55 月分 | 勤続20年 | 23.50 月分 | 30.55 月分 |
| 勤続25年 | 33.50 月分 | 41.34 月分 | 勤続25年 | 33.50 月分 | 41.34 月分 |
| 勤続35年 | 47.50 月分 | 59.28 月分 | 勤続35年 | 47.50 月分 | 59.28 月分 |
| 最高限度額 | 59.28 月分 | 59.28 月分 | 最高限度額 | 59.28 月分 | 59.28 月分 |
| その他の加算措置 | 定年前早期退職特例措置 (2%~20%加算) | | その他の加算措置 | 定年前早期退職特例措置 (2%~20%加算) | |
| (退職時特別昇給 | 制度なし) | | (退職時特別昇給 | 制度なし) | |
| 1人当たり平均支給額 | — 千円 | | 1人当たり平均支給額 | 24,459 千円 | |

(注) 退職手当の1人当たり平均支給額は、17年度に退職した職員に支給された平均額である。

ウ 時間外勤務手当

| | |
|-----------------------|--------|
| 支給実績（17年度決算） | 379 千円 |
| 職員1人当たり平均支給年額（17年度決算） | 76 千円 |
| 支給実績（16年度決算） | — 千円 |
| 職員1人当たり平均支給年額（16年度決算） | — 千円 |

(注) 時間外勤務手当には、休日勤務手当を含む。

エ その他の手当（18年4月1日現在）

| 手当名 | 内容及び支給単価 | | 国の制度との異同 | 国の制度と異なる内容 | 支給実績 (17年度決算) | 支給職員1人当たり 平均支給年額 (17年度決算) |
|---------------------|-------------------------|-----------|-------------------|-------------------------------------|------------------|---------------------------------|
| 扶養手当 (月額) | 配偶者 | | 13,000円 | 同じ | 696千円 | 232,000円 |
| | 配偶者以外 1人目 | 配偶者扶養 | 6,000円 | 同じ | | |
| | | 配偶者非扶養 | 6,500円 | 同じ | | |
| | | 配偶者無 | 11,000円 | 同じ | | |
| | 2人目 | | 6,000円 | 同じ | | |
| | 3人以上1人につき | | 5,000円 | 同じ | | |
| 16～22歳の子1人につき | | 5,000円 | 同じ | | | |
| 住居手当 (月額) | 借家(借間) | | 27,000円以内 | 同じ | 180千円 | 36,000円 |
| | 持ち家 | | 月額3,000円 | 異なる 新築または購入後5年 まで月額 2,500円 | | |
| 通勤手当 (月額) | 交通機関(運賃相当額) | | 55,000円以内 | 同じ | 154千円 | 154,000円 |
| | 自動車等利用(通勤2km以上) | | 35,000円以内 | 同じ | | |
| 管理職手当 (月額) | 管理又は監督の地位にある職員 | | 給料月額に4～10%を乗じた額 | 同じ | 436千円 | 436,000円 |
| 寒冷地手当 (11～3月の月額) | 世帯主 | 扶養親族のある職員 | 17,800円 | 同じ | 438千円 | 87,600円 |
| | | 扶養親族のない職員 | 10,200円 | | | |
| | その他の職員 | | 7,360円 | | | |
| 単身赴任手当 | 配偶者と別居する場合支給 | | 月額 23,000～68,000円 | 同じ | — 千円 | — 円 |
| 休日勤務手当 | 休日において正規の勤務時間に勤務した場合支給 | | 1時間当たり給与額×135/100 | 同じ | — 千円 | — 円 |
| 夜間勤務手当 | 午後10時～午前5時までの間勤務した場合に支給 | | 1時間当たり給与額×25/100 | 同じ | — 千円 | — 円 |

④定員管理の数値目標及び進捗状況

ア 平成17年4月1日～平成22年4月1日における定員管理の数値目標

| 平成17年4月1日 職員数 | 平成22年4月1日 職員数 | 純減数 | 純減率 |
|------------------|------------------|-----|-----|
| 5 人 | 5 人 | 0 人 | 0 % |

(参考) ○○○○○○における定員管理の数値目標(数・率)

| 計画期間 | | 数 値 目 標 |
|-----------|------------|---------|
| 始 期 | 終 期 | |
| 平成18年4月1日 | 平成23年3月31日 | 増減なし |

イ 定員管理の数値目標の年次別進捗状況(実績)の概要
→6(3)②を参照